

# Geologické počítačové laboratórium

Zodpovedný:

Ing. Igor Ďuriška, PhD.

## Charakteristika laboratória:

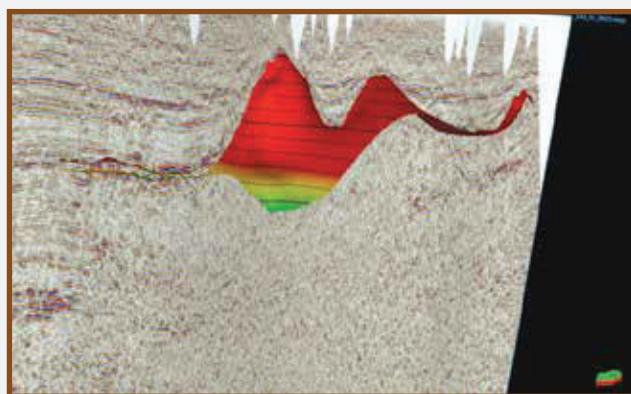
Počítačové laboratórium bolo vytvorené v roku 2011, s podporou Európskeho fondu regionálneho rozvoja

Hlavným cieľom laboratória je:

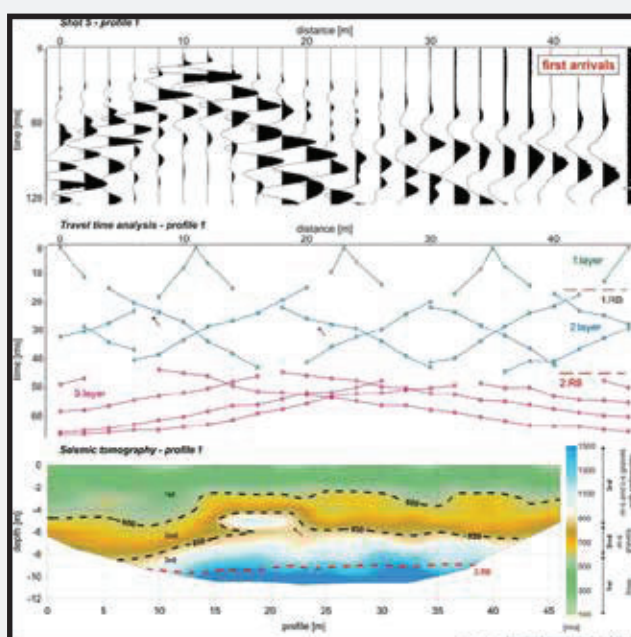
- výučba predmetov, ktoré vyžadujú plnú podporu špecializovaného softvéru a programov s odborným zameraním,
  - riešenie výskumných úloh týkajúcich sa štatistiky (Isatis), hydrogeológie (Surfer), štruktúrnej geológie, seizmiky (Petrel, ReflexW, Isatis), statického a dynamického modelovania (Petrel, Petrel-Eclipse).
- podpora pre študentov pri tvorbe odborných prác a projektov, prístup na internet.

Vybavenie laboratória:

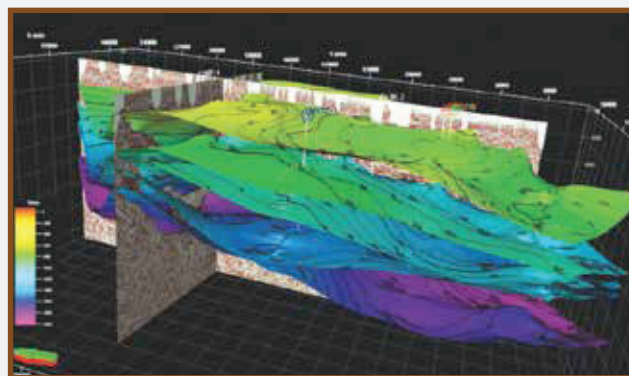
- 10 počítačov pre študentov, systém Windows 7,10 s kompletným softvérom,
- 1 počítač pre pedagóga, s prepojením na veľkoplošnú obrazovku, s kompletným softvérom pre potreby výučby, slúži aj ako server služieb lokálnej siete,
- veľkoplošná obrazovka s bohatým výberom vstupov multimediálneho signálu pre potreby výučby a odborných prezentácií.



Kupoly hlboko uložených telies neogénneho vulkanizmu  
Burial bodies domes of the Neogene volcanism



Interpretácia 2D seizmiky riečnych sedimentov s využitím ReflexW  
2D interpretation of the sedimentary terraces in the ReflexW software



3D model stavby podložja Košickej kotliny (v Petrely)  
3D structure model of Košice basin basement (in the Petrel)



Prednášky sa realizujú na veľkoplošnej obrazovke  
The lectures are realized on a large screen

Geologické počítačové laboratórium  
Geological computer laboratory



## Geological computer laboratory

Entitled person: Ing.  
Igor Ďuriška, PhD.

### Laboratory description:

Since 2011 was build the computer laboratory with the support of the European Regional Development Foundation

The main objective of the laboratory is:

- teaching subjects requiring full support of specialized software and programs with a professional focus,
- research tasks related to statistics (Isatis), hydrogeology (Surfer), structural geology, seismic (Petrel, ReflexW, Isatis), static and dynamic modeling (Petrel, Petrel-Eclipse).
- support for students during projects preparation, bachelor or master thesis.

Laboratory equipment:

- 10 student computers, OS Windows 7,10 with software packages,
- 1 educational computer with a link to a large screen for teaching purposes, operated also like server of local network services,
- large screen with a rich multimedia signal inputs for teaching and professional presentations.