

Geologické počítačové laboratórium

Zodpovedný:

Ing. Igor Ďuriška, PhD.

Charakteristika laboratória:

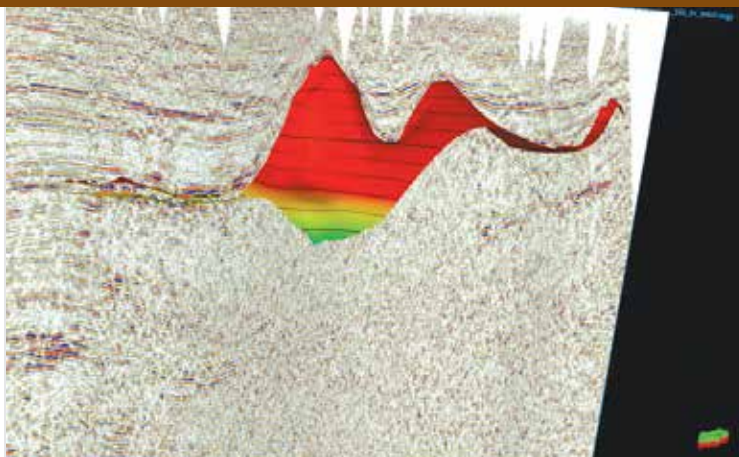
Počítačové laboratórium bolo vytvorené v roku 2011, s podporou Európskeho fondu regionálneho rozvoja

Hlavným cieľom laboratória je:

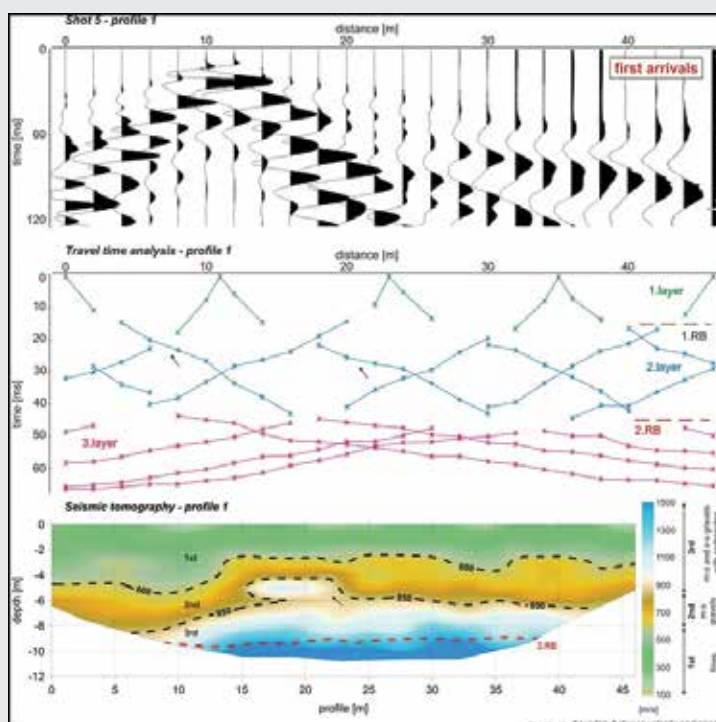
- výučba predmetov, ktoré vyžadujú plnú podporu špecializovaného softvéru a programov s odborným zameraním,
 - riešenie výskumných úloh týkajúcich sa štatistiky (Isatis), hydrogeológie (Surfer), štruktúrnej geológie, seizmiky (Petrel, ReflexW, Isatis), statického a dynamického modelovania (Petrel, Petrel-Eclipse).
- podpora pre študentov pri tvorbe odborných prác a projektov, prístup na internet.

Vybavenie laboratória:

- 10 počítačov pre študentov, systém Windows 7,10 s kompletným softvérom,
- 1 počítač pre pedagóga, s prepojením na veľkoplošnú obrazovku, s kompletným softvérom pre potreby výučby, slúži aj ako server služieb lokálnej siete,
- veľkoplošná obrazovka s bohatým výberom vstupov multimediálneho signálu pre potreby výučby a odborných prezentácií.

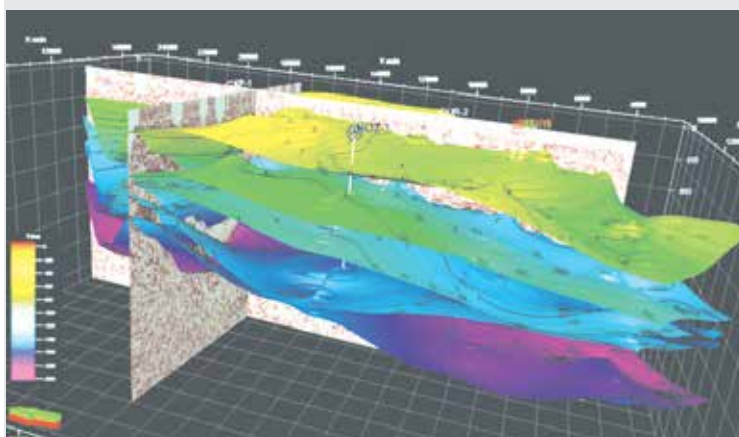


Kupoly hlboko uložených telies neogénneho vulkanizmu /
Burial bodies domes of the Neogene volcanism



Interpretácia 2D seizmiky riečnych sedimentov s využitím ReflexW /

2D interpretation of the sedimentary terraces in the ReflexW software

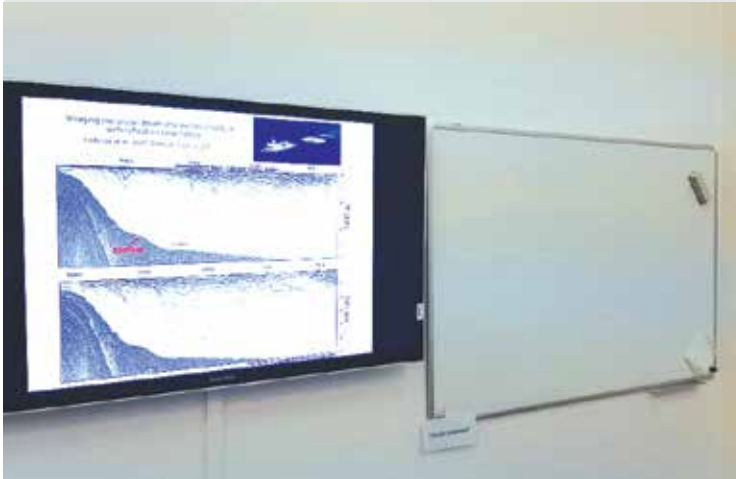


3D model stavby podložja Košickej kotliny (v Petrely) /
3D structure model of Košice basin basement (in the Petrel)

Geological computer laboratory

Entitled person:

Ing. Igor Ďuriška, PhD.



Prednášky sa realizujú na veľkoplošnej obrazovke /
The lectures are realized on a large screen

Laboratory description:

Since 2011 was build the computer laboratory with the support of the European Regional Development Foundation

The main objective of the laboratory is:

- teaching subjects requiring full support of specialized software and programs with a professional focus,
- research tasks related to statistics (Isatis), hydrogeology (Surfer), structural geology, seismic (Petrel, ReflexW, Isatis), static and dynamic modeling (Petrel, Petrel-Eclipse).
- support for students during projects preparation, bachelor or master thesis.

Laboratory equipment:

- 10 student computers, OS Windows 7,10 with software packages,
- 1 educational computer with a link to a large screen for teaching purposes, operated also like server of local network services,
- large screen with a rich multimedia signal inputs for teaching and professional presentations.

Geologické počítačové laboratórium /
Geological computer laboratory

