



Fakulta
Baníctva,
Ekológie,
Riadenia a
Geotechnológií



Mozilla Firefox



Ing. Anna Grejtáková

SPP D FBERG

2011

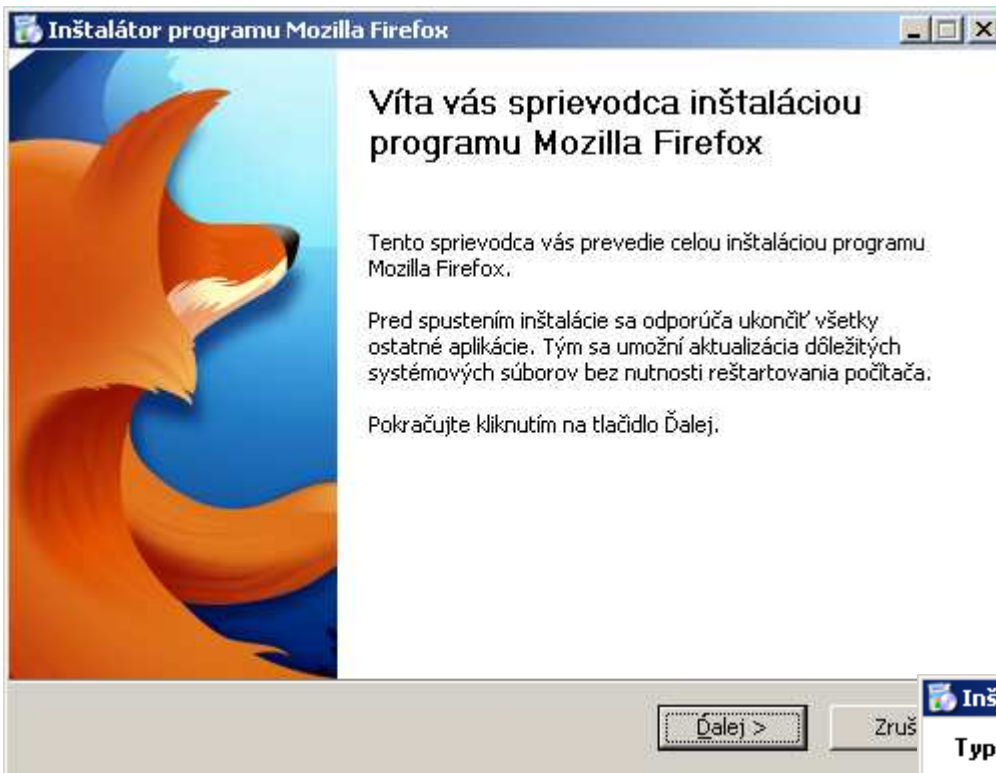
Na prehľadávanie internetu sa používajú rôzne prehliadače (Internet Explorer, Mozilla, Opera, Netscape).

Najrozšírenejší prehľadávač webových stránok je Internet Explorer, ďalším najpoužívanejším je **Mozilla Firefox**, ktorú viac používajú užívatelia iných OS (napr. Linuxu).

Mnohí používatelia si ale nevedia prehľadávač prispôbiť podľa svojich potrieb a využívať naplno možnosti ktoré poskytuje.

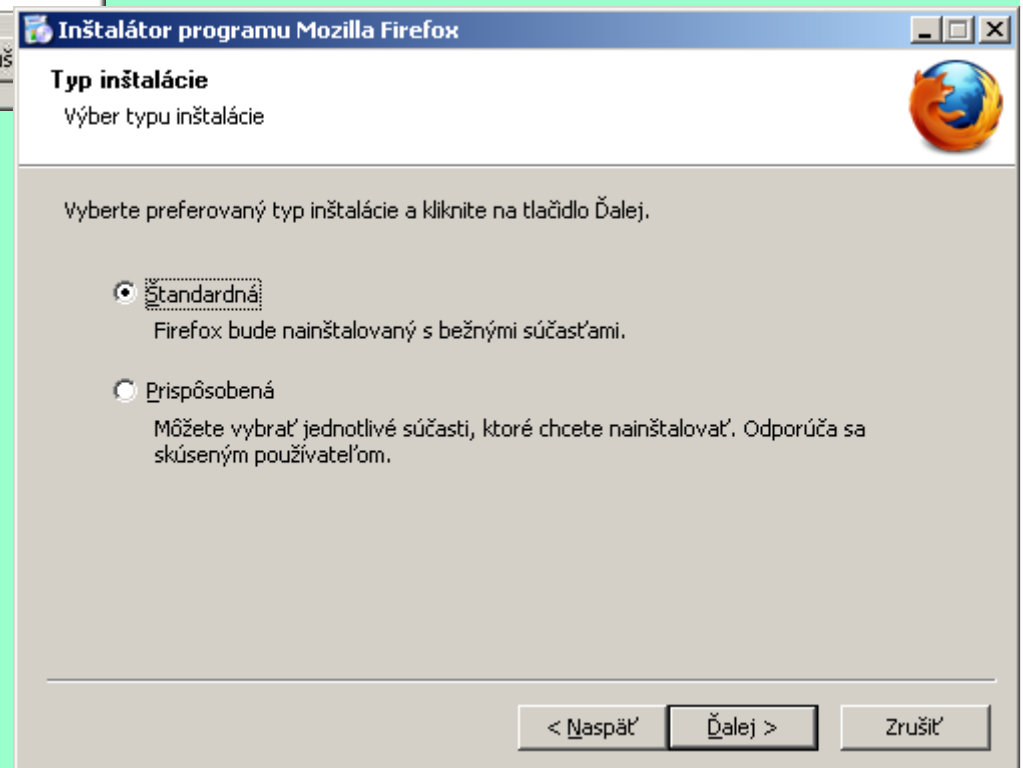
Inštaláciu a niektoré nastavenia si ukážeme na tomto školení.

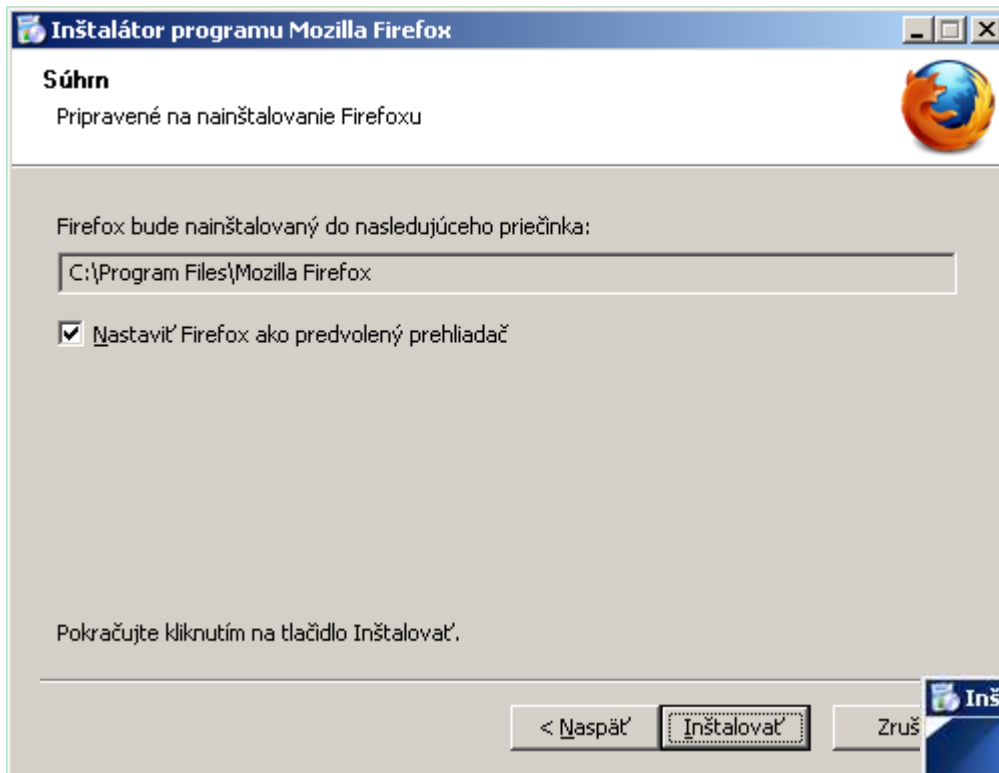
Je zadarmo prístupný na <http://www.mozilla.sk/download> .



Inštaláciou najnovšej verzie 9.0.1 Vás spoľahlivo prevedie sprievodca....

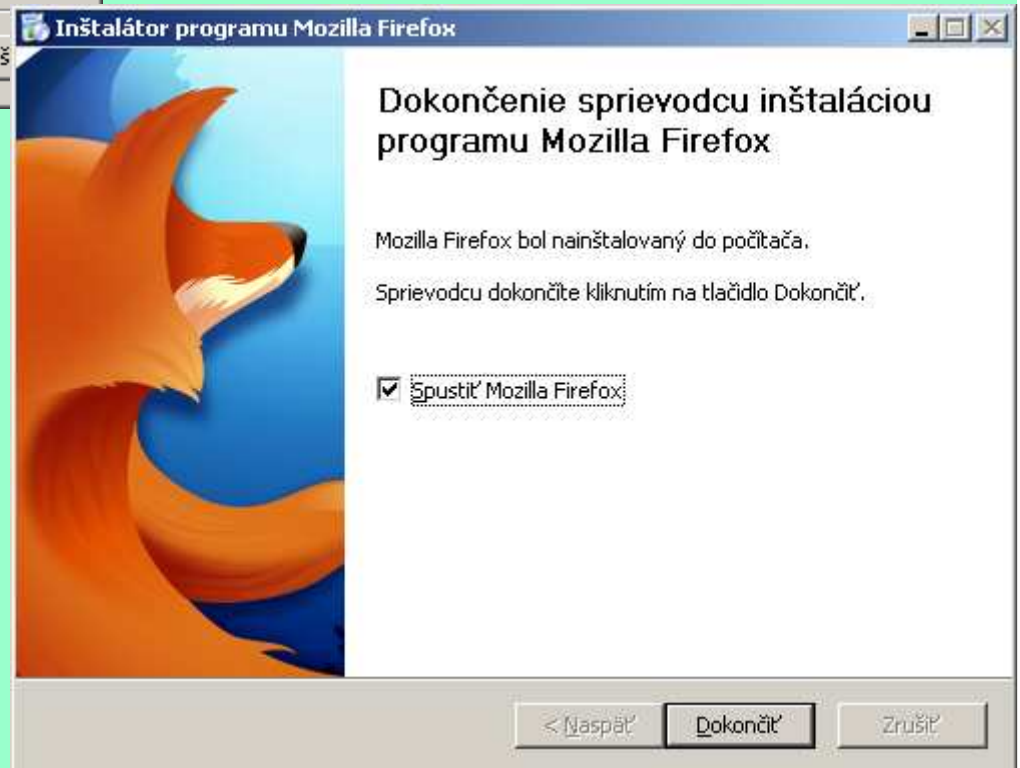
...v prvej ponuke si vyberáme štandardnú inštaláciu

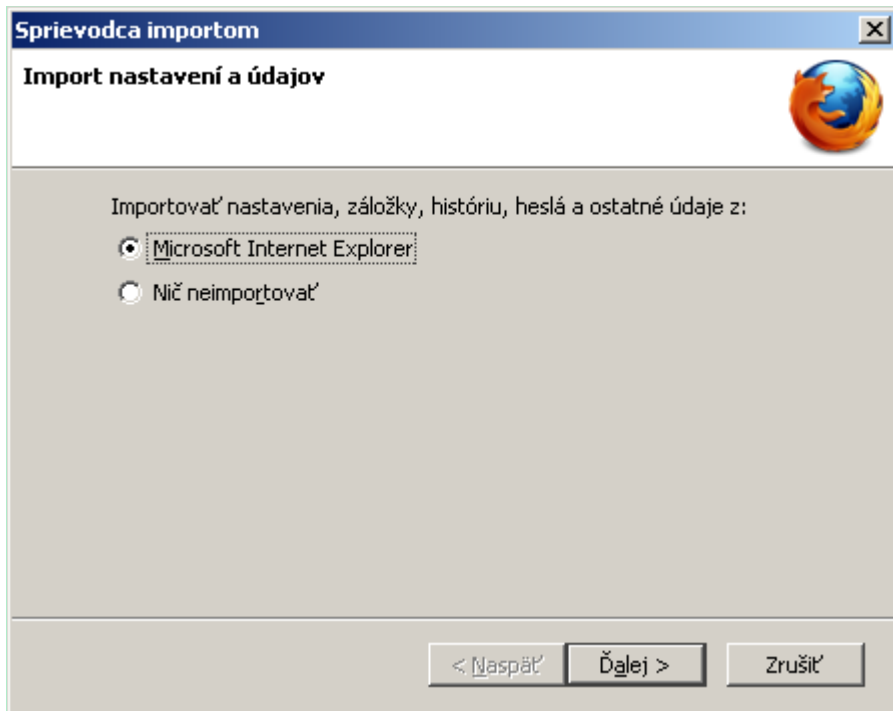




... vyberieme kam sa má Firefox nainštalovať a či sa má nastaviť ako predvolený prehliadač

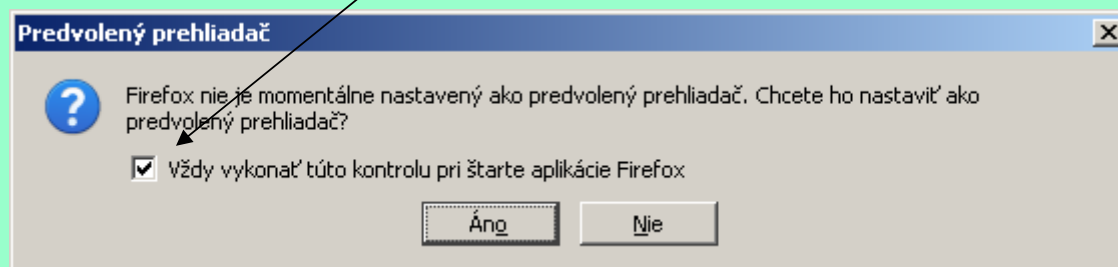
... po nainštalovaní sa rozhodneme či sa má Mozilla Firefox hneď spustiť a dáme dokončiť





...ešte rozhodneme či chceme importovať údaje z iného internetového prehliadača, ktorý sme doteraz používali...

...ak sme nenastavili Firefox ako predvolený prehliadač, bude sa pýtať pri každom štarte, ak máme zaškrtnuté políčko kontroly, či ho má nastaviť ako predvolený (ak nechceme vždy otázku, odškrtneme políčko).




Firefox bol aktualizovaný - Mozilla Firefox

Súbor Upraviť Zobrazit' História Záložky Nástroje Pomocník

Firefox bol aktualizovaný x Úvodná stránka prehliadača Mozilla Firefox +


www.mozilla.org/sk/Firefox/9.0.1/whatsnew/ Google

Chcete pomôcť spoločnosti Mozilla zlepšiť prehliadač Mozilla Firefox odosielaním anonymných údajov o výkonnosti, hardvérovej konfigurácii, využívaní funkcií a nastavení prehliadača? [Ďalšie informácie](#)



mozilla Firefox®

Prispôbiť si Firefox podľa svojich predstáv je naozaj jednoduché
Vyberte si z tisícov doplnkov.



BUĎTE S NAMI V SPOJENÍ

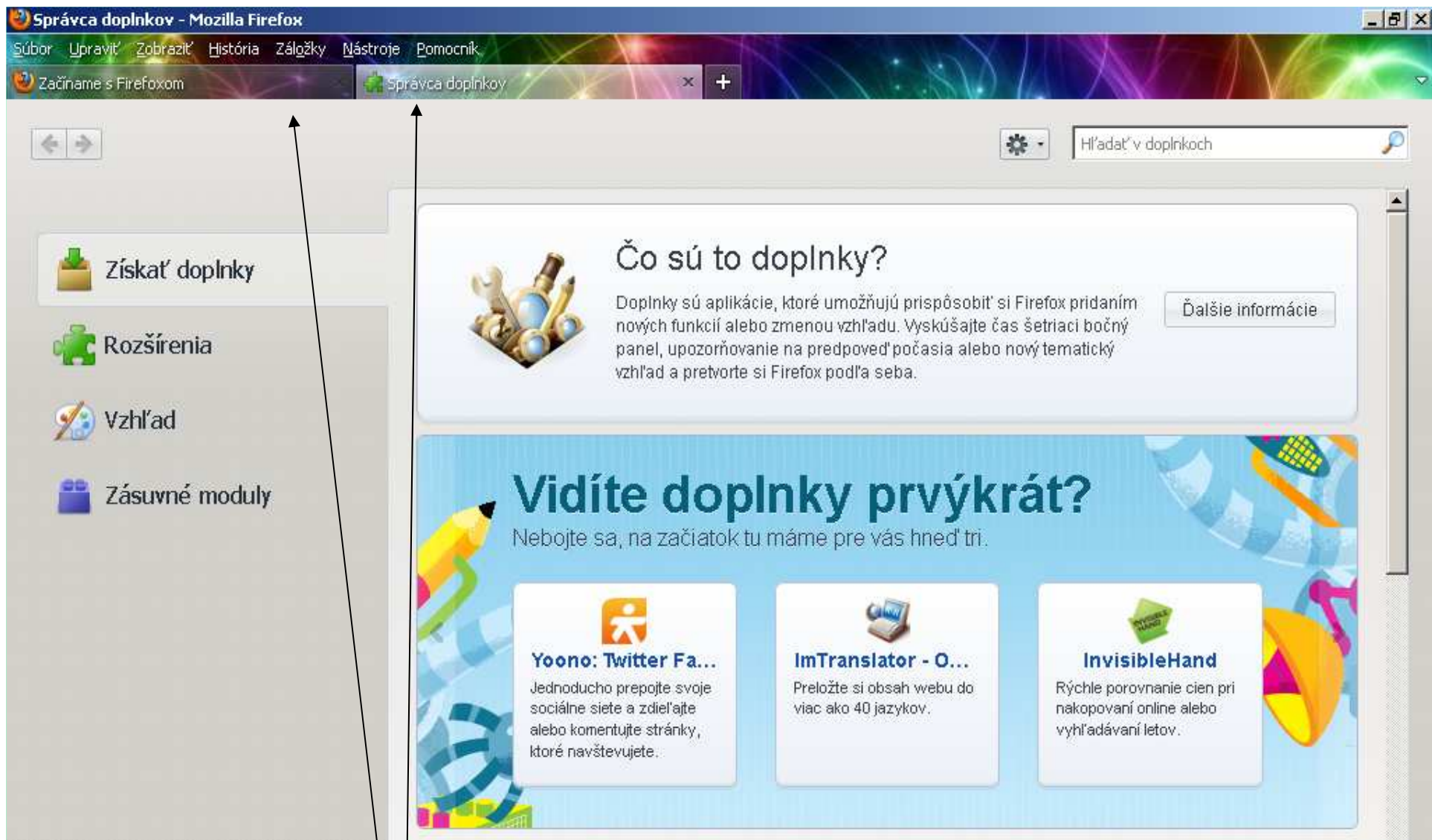
- ▶ Sledujte nás na Twitteri
- ▶ Staňte sa fanúšikom na Facebooku
- ▶ Prečítajte si náš blog

ĎALŠIE MOŽNOSTI PRISPÔSOBENIA

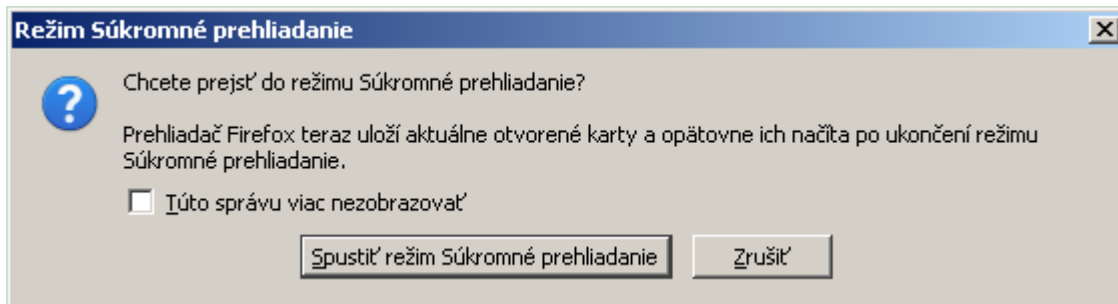
Prispôbte si Firefox pomocou tisícov voľne dostupných doplnkov.

[Poznámky k vydaniu »](#) [Funkcie »](#) [Podpora »](#)

V úvodnej obrazovke naskočí otázka či chcete pomáhať pri zlepšovaní prehliadača, vyberiete si svoju voľbu:



Cez slovné menu „Nástroje-Doplnky“ si môžeme doinštalovať rôzne doplnky, napr. prekladač atď. Mozilla rovnako ako IE otvára nové stránky na kartách, nie v nových oknách, máme tak pohodlné prepínanie.



Cez slovné menu „Nástroje-Spustiť režim Súkromné prehliadanie“ sa dostaneme k prezeraniu stránok bez ukladania histórie, údajov zadávaných do formulárov, cookies a dočasných internetových súborov. Vhodné napr. pri internetbankingu – indikácia súkromného prehliadania sa zobrazuje vedľa názvu prehliadača.



Súkromné prehliadanie

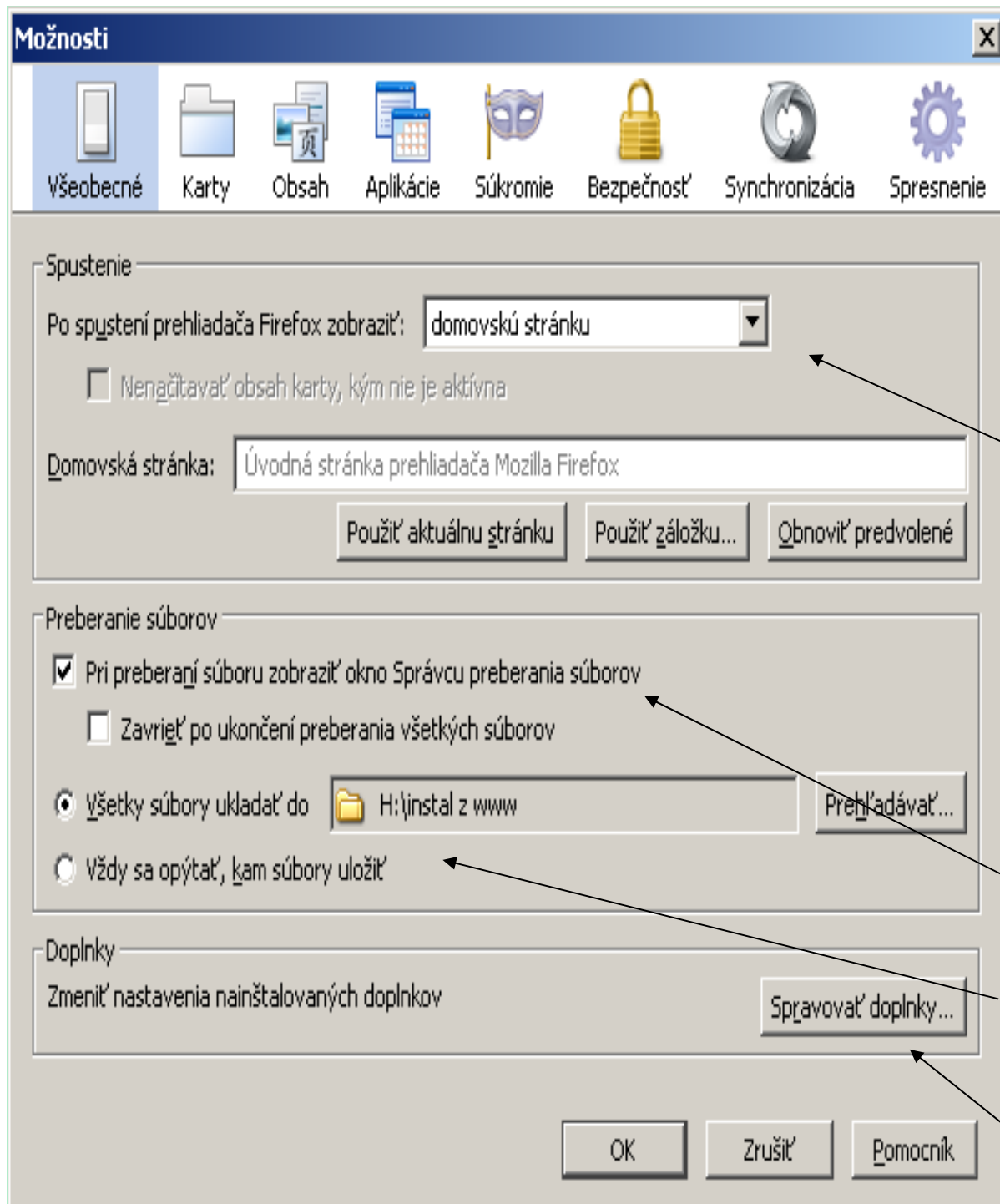
Firefox si nebude pre túto reláciu pamätať históriu.

Počas práce v režime Súkromné prehliadanie nebude prehliadač Firefox zaznamenávať históriu navštívených stránok a vyhľadávania, záznamy o prevzatých súboroch, údaje zadané do formulárov, cookies a dočasné internetové súbory. Prevzaté súbory a vytvorené záložky však ostanú zachované.

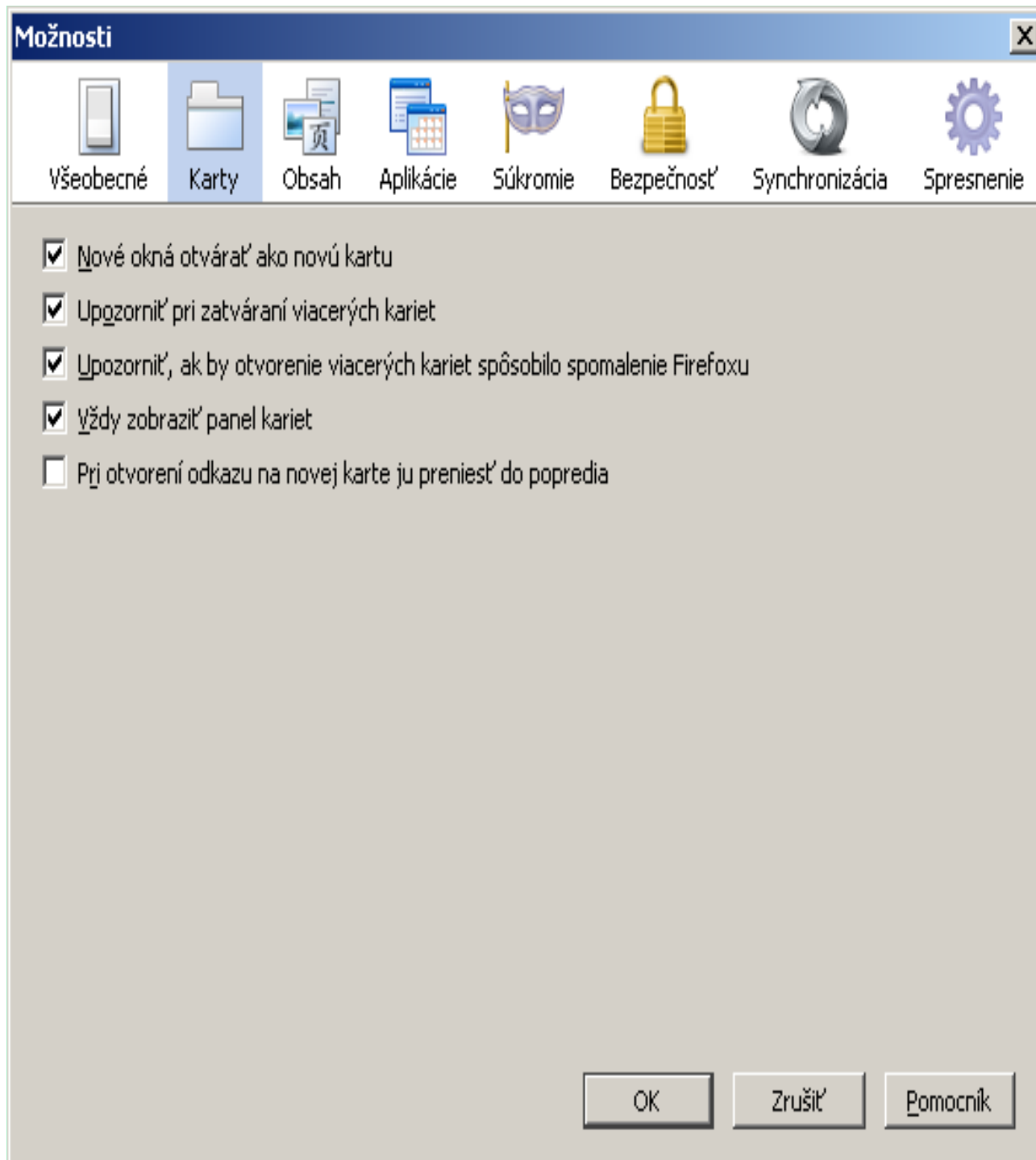
Režim Súkromné prehliadanie zrušíte pomocou voľby Nástroje > Ukončiť režim Súkromné prehliadanie, prípadne ukončením prehliadača Firefox.

i Aj keď sa v tomto počítači nebudú ukladať žiadne údaje o prehliadaných stránkach, váš poskytovateľ internetového pripojenia či zamestnávateľ môžu napriek tomu sledovať, ktoré stránky navštevujete.

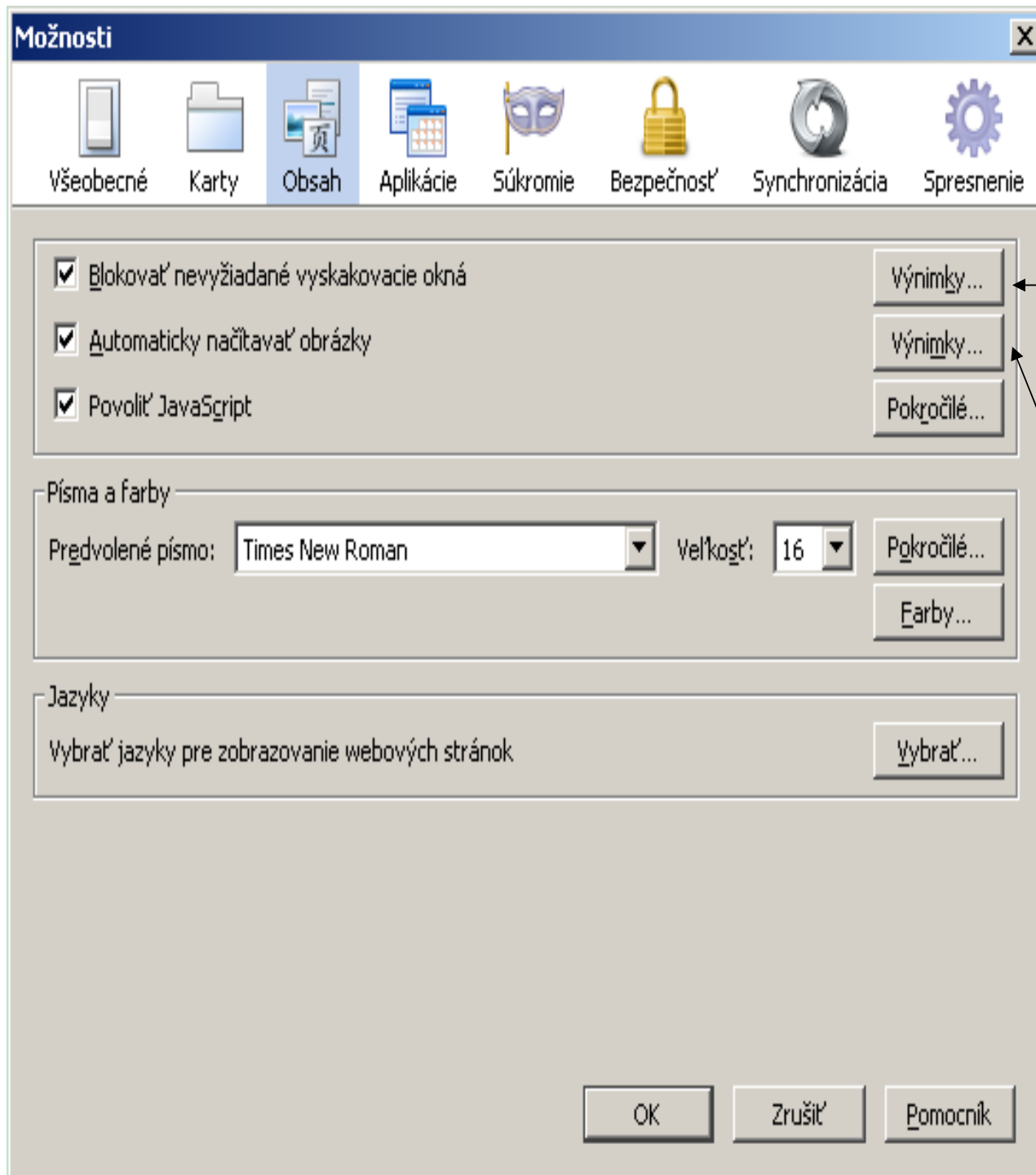
[Ďalšie informácie](#)



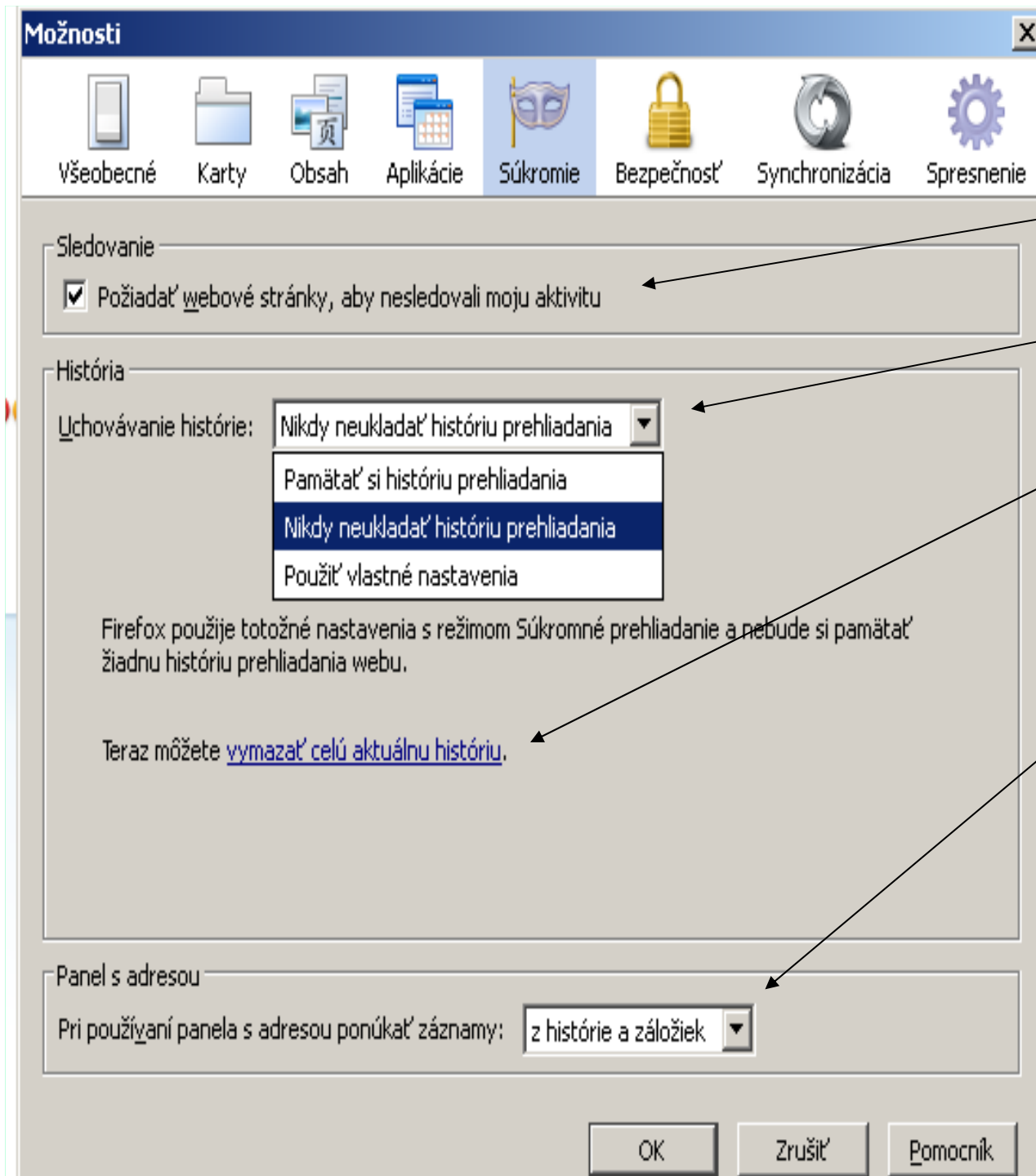
Cez slovné menu „Nástroje“ sa dostaneme ku kartám „Možnosti“. Na karte „Všeobecné“ si vyberáme či sa má pri spustení prehliadača otvoriť domovská stránka, prázdna stránka alebo naposledy použitá stránka a tiež ktorá stránka bude domovská. Tiež voľby pri preberaní súborov z internetu – či sa má zobrazit okno Správca preberania súborov a kam sa majú ukladať sťahované súbory. Tu aj spravujeme doplnky.



Na karte „Karty“
volíme možnosti
pri práci s kartami.



Na karte „Obsah“ môžeme definovať výnimky z blokovania vyskakovacích okien (vhodné pre internet-banking), tiež servery z ktorých sa budú alebo nebudú automaticky načítavať obrázky.



Na karte „Súkromie“ si môžeme nastaviť režim ochrany súkromia a uchovávanie histórie, môžeme ručne vymazať celú aktuálnu históriu. Tiež vyberáme, ktoré záznamy nám má firefox ponúkať pri používaní panela s adresou.

Možnosti

Všeobecné Karty Obsah Aplikácie Súkromie **Bezpečnosť** Synchronizácia Spresnenie

Upozorniť ma, ak sa stránky pokúšajú inštalovať doplnky

Blokovať nahlásené útočné stránky

Blokovať nahlásené podvodné stránky

Heslá

Pamätať si heslá stránok

Použiť hlavné heslo

Výnimky...

Zmeniť hlavné heslo...

Uložené heslá...

Povolené servery – Inštalácia doplnkov

Na tomto mieste môžete určiť, ktoré servery môžu inštalovať doplnky. Zadať presnú adresu servera, ktorému chcete povoliť inštaláciu softvéru, potom kliknite na tlačidlo Povolit'.

Adresa webového servera:

Povolit'

Server	Stav
addons.mozilla.org	Povolit'
getpersonas.com	Povolit'

Odstrániť server Odstrániť všetky servery Zavrieť

Zmena hlavného hesla

Hlavné heslo slúži na ochranu citlivých údajov, napríklad hesiel zadávaných na stránkach. Po vytvorení hlavného hesla sa v každej relácii pri prvom pokuse programu Firefox o získanie uložených údajov chránených heslom zobrazí výzva na jeho zadanie.

Aktuálne heslo: (nezadané)

Zadajte nové heslo:

Overenie hesla:

Ukazovateľ kvality hesla

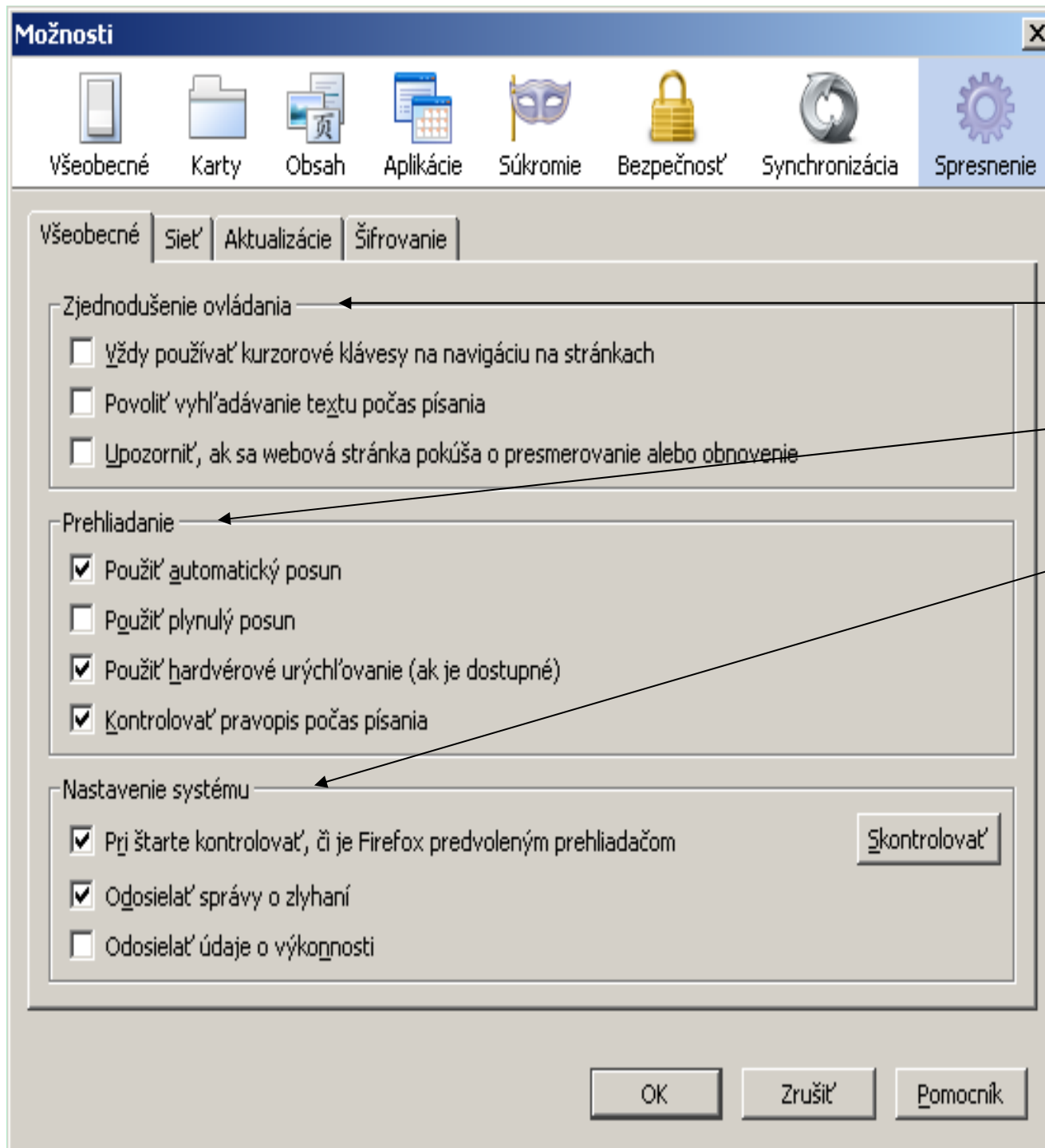
Zapamätajte si hlavné heslo, ktoré ste nastavili. Ak hlavné heslo zabudnete, nebude prístup k údajom chráneným heslom možný.

OK Zrušiť Pom

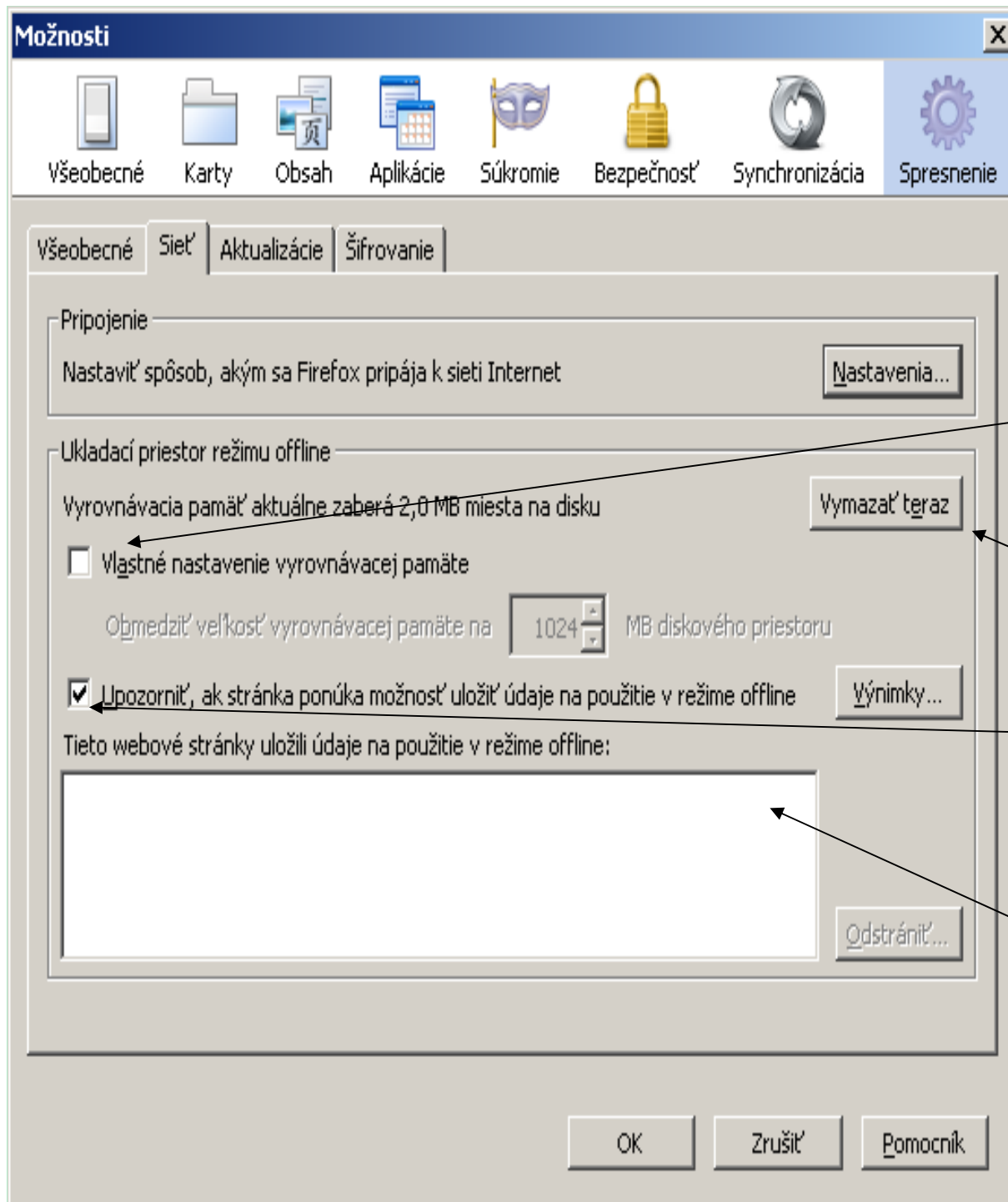
OK Zrušiť

Tu určíme ktoré servery môžu inštalovať doplnky.

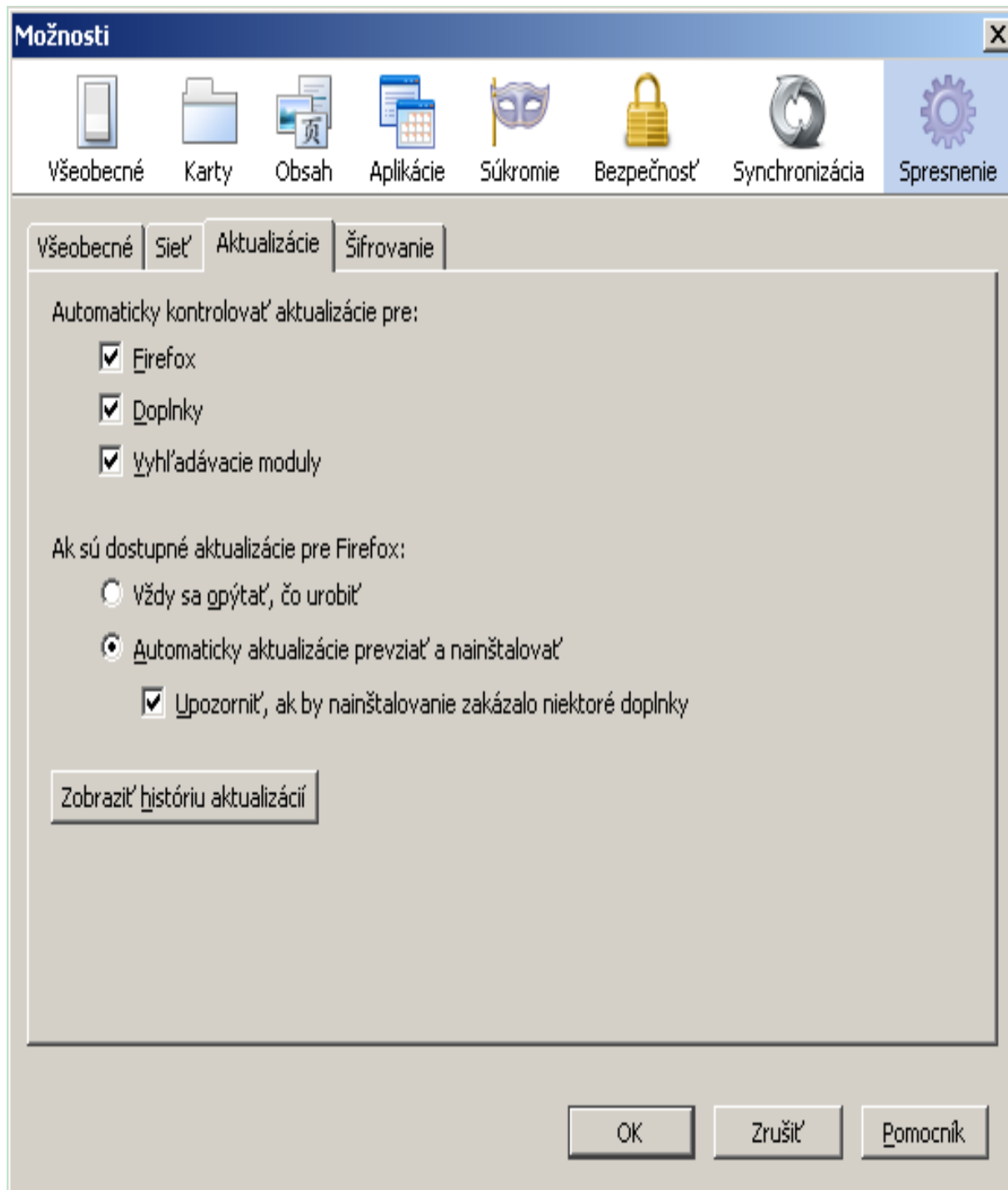
A môžeme zadať hlavné heslo na ochranu citlivých údajov i prezrieť si všetky uložené heslá.



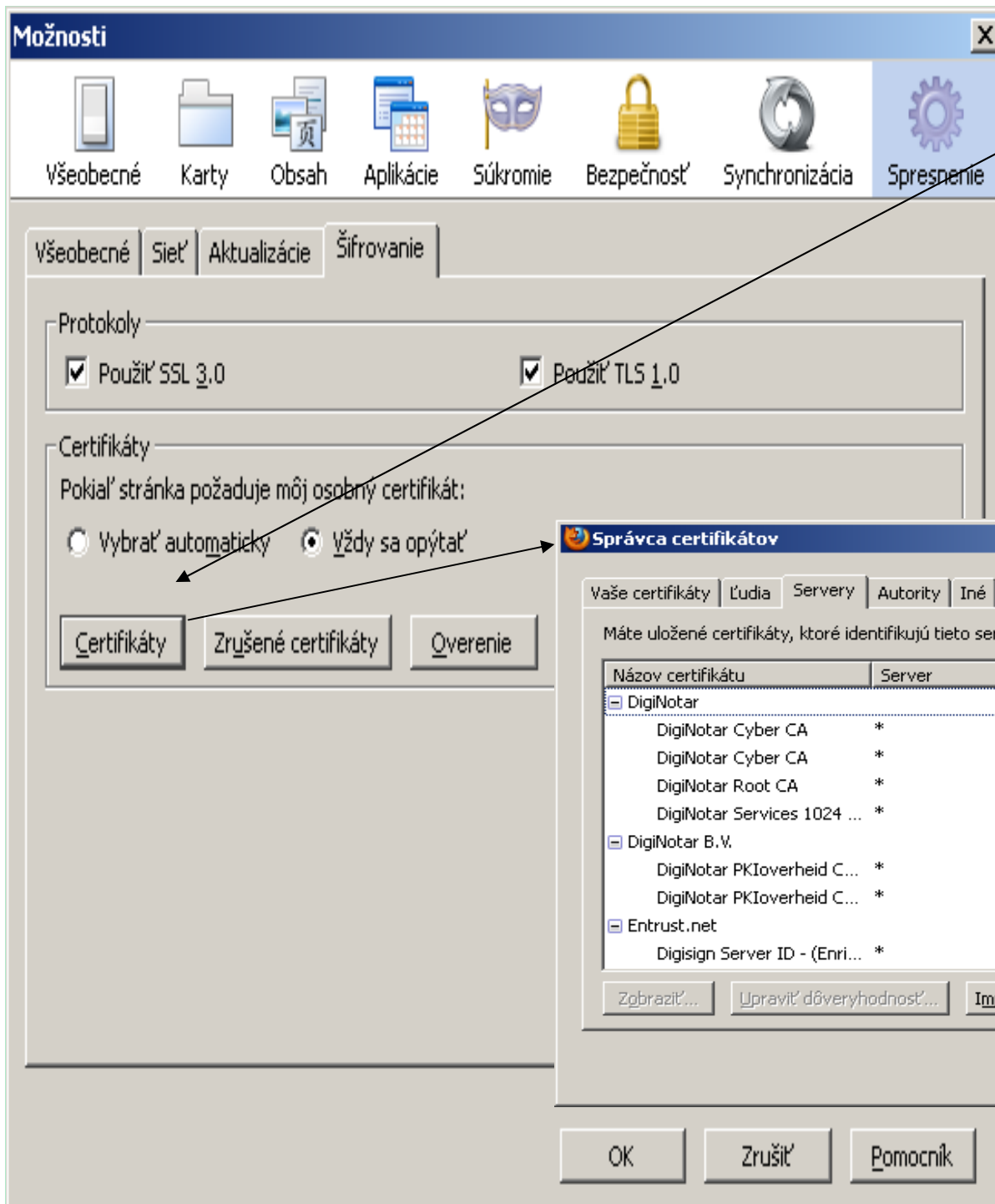
Na karte „Spresnenie“ si môžeme definovať zjednodušenie ovládania, prehliadania a nastavenia systému.



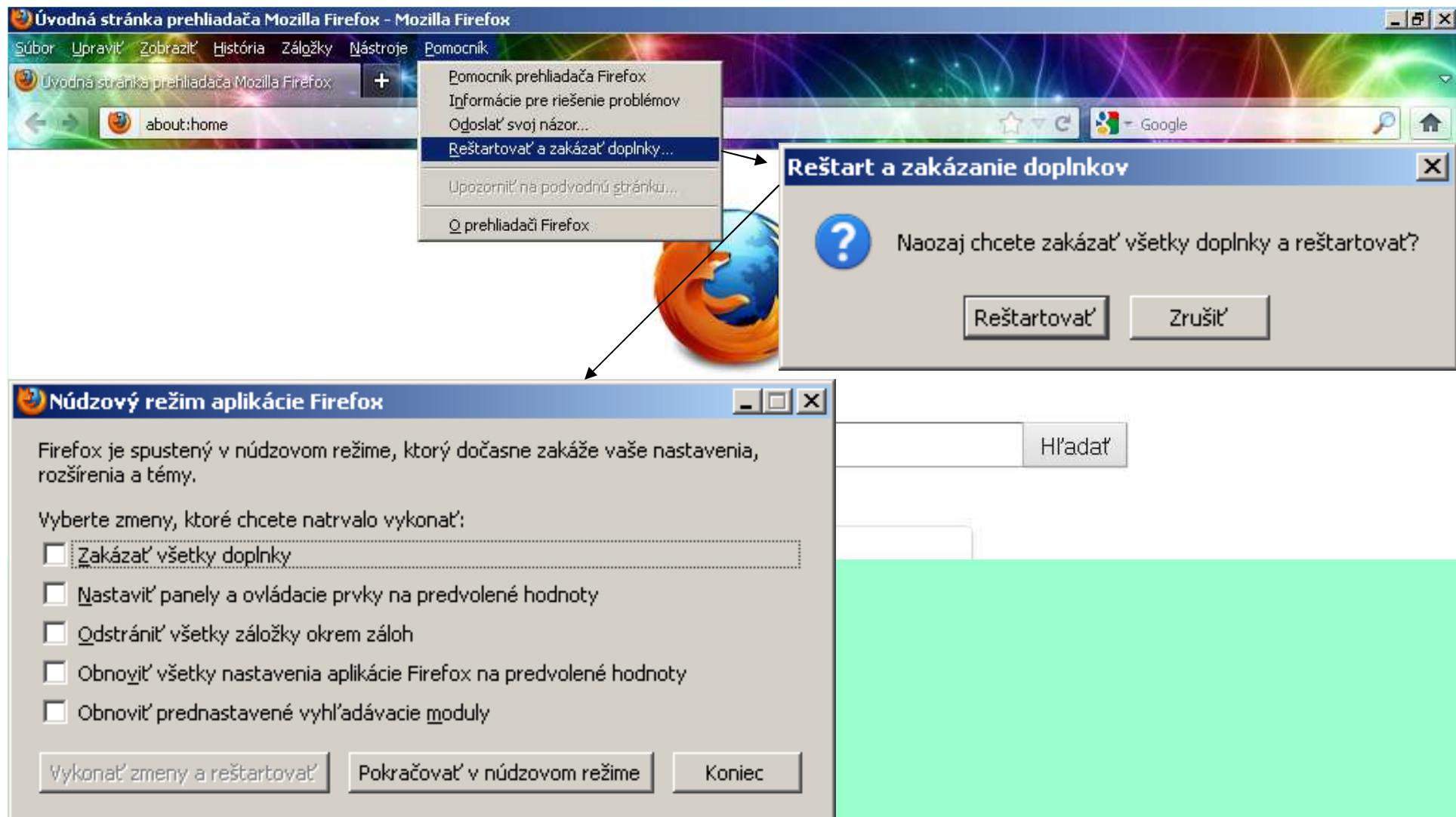
Na karte sieť môžeme v prípade potreby definovať vlastné nastavenie vyrovnávacej pamäte, prípadne ručne vymazať vyrovnávaciu pamäť, tiež zvoliť či chceme upozornenie ak stránka ponúka možnosť uložiť údaje pre režim offline a tiež vidieť stránky, ktoré uložili údaje na použitie v režime offline.



Na karte „Aktualizácie“ si môžeme definovať spôsob aktualizácií (najvhodnejšie je ponechanie automatickej kontroly a inštalácie).



A na stránke „Šifrovanie“ máme správcu certifikátov, ktorý nám umožní naimportovať potrebné certifikáty (žiadané napr. ak má používateľ zakúpený digitálny podpis).



A nakoniec – v prípade akýchkoľvek problémov s prehliadačom máme možnosť zakázať všetky doplnky, obnoviť a nastaviť predvolené a prednastavené hodnoty a spustiť núdzový režim.

Ďakujem Vám za pozornosť.

Nastáva čas na Vaše
otázky...