



Fakulta
Baníctva,
Ekológie,
Riadenia a
Geotechnológií



ESET ENDPOINT ANTIVIRUS 5

Ing. Anna Grejtáková

SPP D FBERG

2012

Na stránke nastavenia.tuke.sk sa nachádza nová verzia antivírusu ESET Endpoint verzia 5.

Licencie pre Smart security neboli kupované.

Kto chce naďalej používať ESET SMART Security, môže iba verziu 4.

Verzia 4 sa sama nezmení pri updatoch na verziu 5.

Prechod na verziu 5 je popísaný v tejto prezentácii.

ÚVT - Nastavenia - Windows Internet Explorer

https://nastavenia.tuke.sk/antivirus/download

Soubor Úpravy Zobrazit Obľíbené položky Nástroje Nápověda

dobrénoviny Radoslav Procházka chce zmeniť stanovy KDH, odchod od... Rubriky

Obľíbené položky ÚVT - Nastavenia Domovská stránka

ÚSTAV VÝPOČTOVEJ TECHNIKY NASTAVENIA

Nastavenia CAS Sieť Pošta WiFi **Antivirusový SW** Helpdesk VPN MSDN IPT Návody Formuláre

NAVIGÁCIA

- >> Odporúčaný postup
- >> Vygenerovanie hesla pre antivírus
- >> **Stiahnutie inštalačných súborov Eset Endpoint Antivirus (EEA)**
- >> Návod na inštaláciu EEA z predkonfigurovaných balíkov TUKE
- >> Prekonfigurovanie EEA nainštalovaného z originálnych balíkov ESETu
- >> Návod na upgrade predchádzajúcej verzie NOD AV na EEA
- >> Používateľská príručka ESET Endpoint Antivirus

Němcovej 3
042 00 Košice
dispečing: +421-55-602 5133
fax: +421-55-62 535 82

STIAHNUTIE INŠTALAČNÝCH SÚBOROV ESET ENDPOINT ANTIVIRUS (EEA)

Slovenská lokalizovaná verzia:

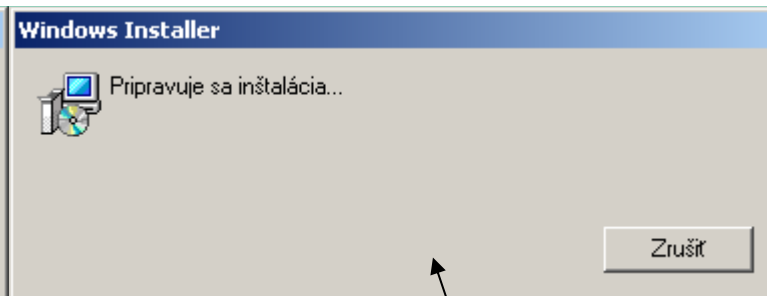
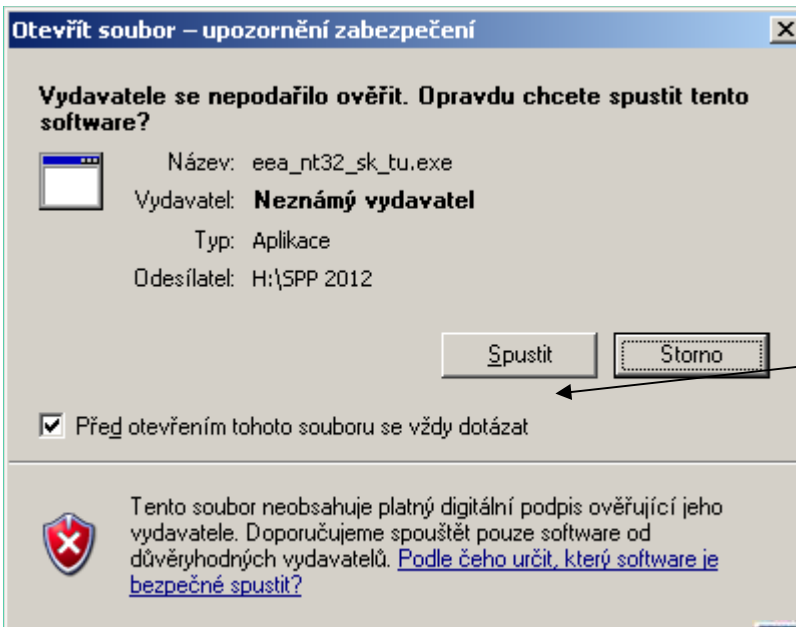
- [Eset Endpoint Antivirus \(32bit verzia OS\)](#)
- [Eset Endpoint Antivirus \(64bit verzia OS\)](#)

Medzinárodná anglická verzia:

- [Eset Endpoint Antivirus \(32bit verzia OS\)](#)
- [Eset Endpoint Antivirus \(64bit verzia OS\)](#)

Na tejto stránke si stiahneme inštalačný súbor podľa typu nášho OS a voľby jazyka (SJ alebo AJ).

2009 Ústav výpočtovej techniky



Po stiahnutí a spustení inštalačného súboru nám dialógové okno oznámi, že sa pripravuje inštalácia a následne sa objaví okno so sprievodcom,

ktorý nás bude inštaláciou sprevádzať.



Licenčná dohoda s koncovým používateľom

Pozorne si prečítajte nasledujúcu licenčnú dohodu.



DŮLEŽITÉ UPOZORNENIE: Pred stiahnutím, inštaláciou, kopírovaním alebo použitím si pozorne prečítajte nižšie uvedené podmienky používania produktu.
INŠTALÁCIOU, STIAHNUTÍM, KOPIROVANÍM ALEBO POUŽITÍM SOFTVÉRU VYJADRUJETE SVOJ SÚHLAS S TÝMITO PODMIENKAMI

Dohoda s koncovým používateľom o používaní softvéru.

Táto Dohoda o používaní softvéru (ďalej len „Dohoda“) uzatvorená medzi spoločnosťou ESET, spol. s r.o., so sídlom Einsteinova 24, 851 01 Bratislava, zapísanou v Obchodnom registri Okresného súdu Bratislava I. v oddiele Sro, vložke

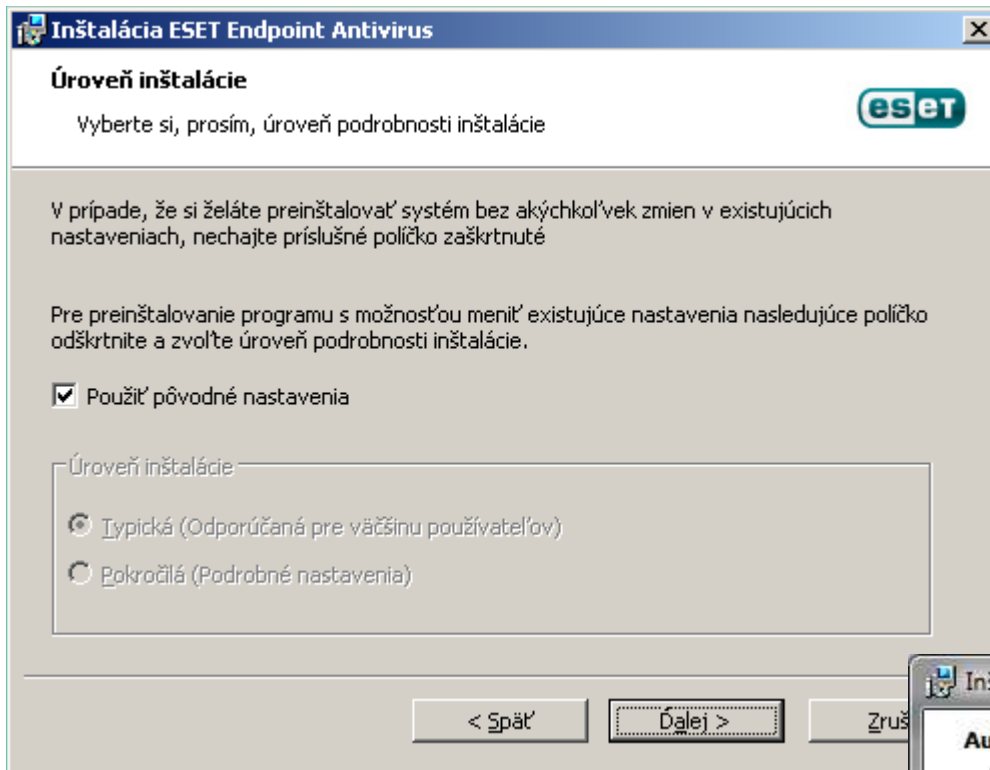
- Súhlasím s licenčnou dohodou
- Nesúhlasím s licenčnou dohodou

< Späť

Ďalej >

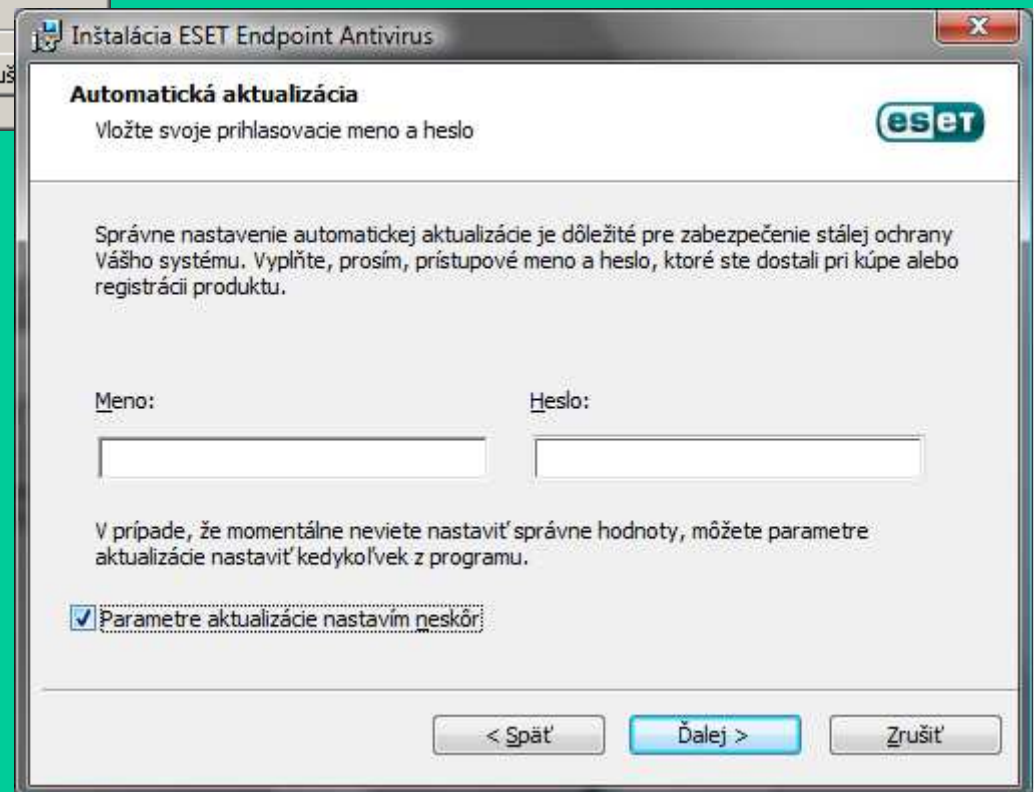
Zrušiť

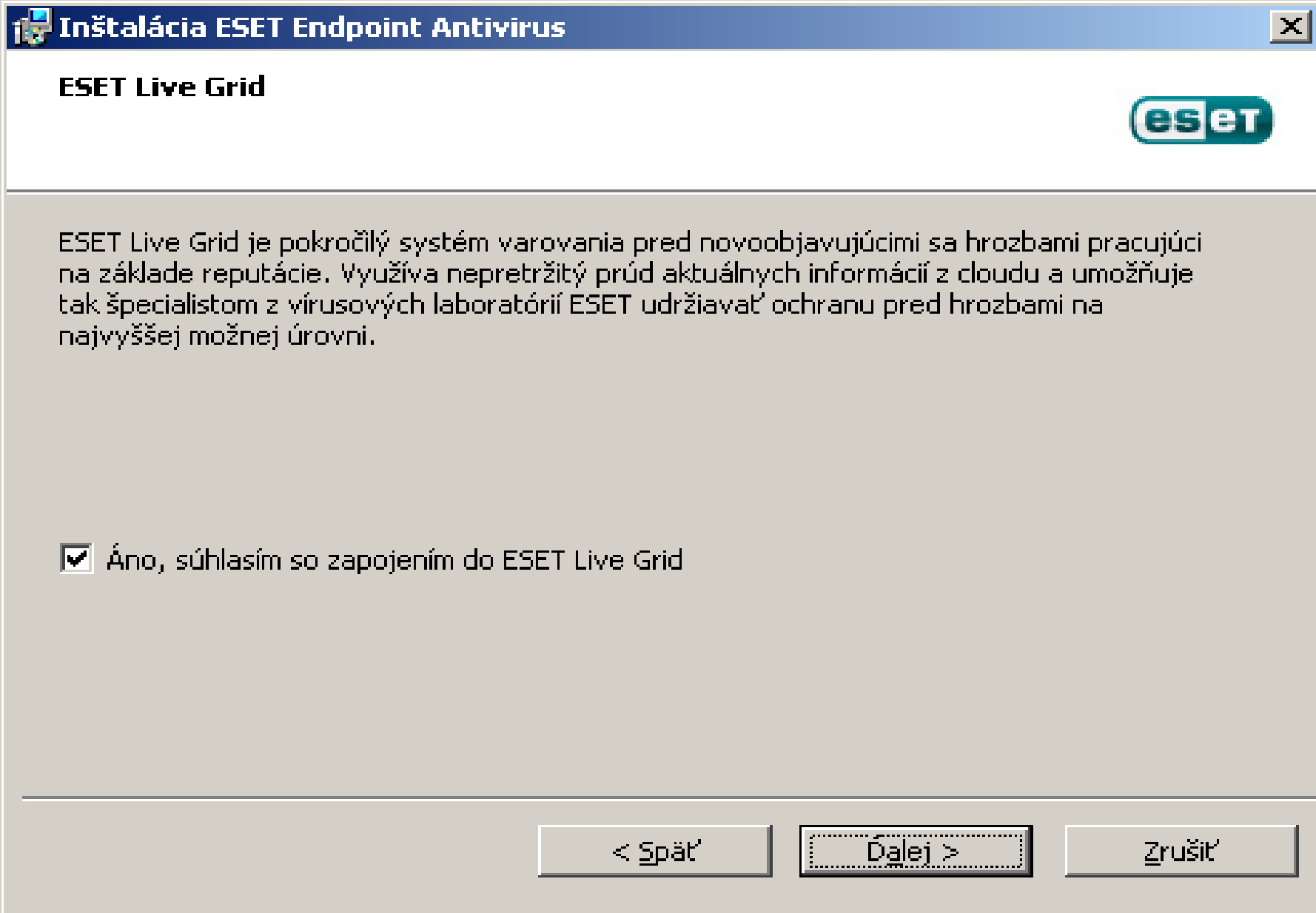
Počas inštalácie vyskočí dialógové okno na súhlas s licenčnou zmluvou, kde samozrejme musíme súhlasiť...



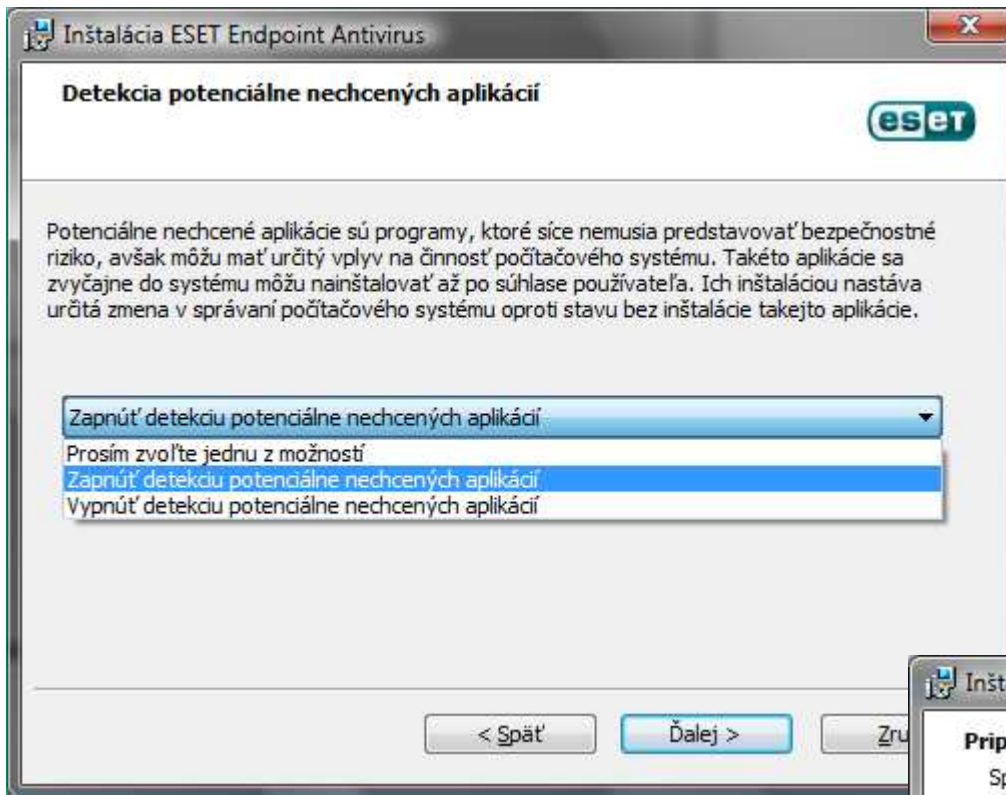
Pre pc kde už bol NOD nainštalovaný, vyskočí dialógové okno kde treba použiť pôvodné nastavenia a pokračovať...

pre pc kde ide o novú inštaláciu je treba zadať meno a heslo alebo vybrať že zadáme neskôr, v oboch prípadoch potom ideme ďalej...



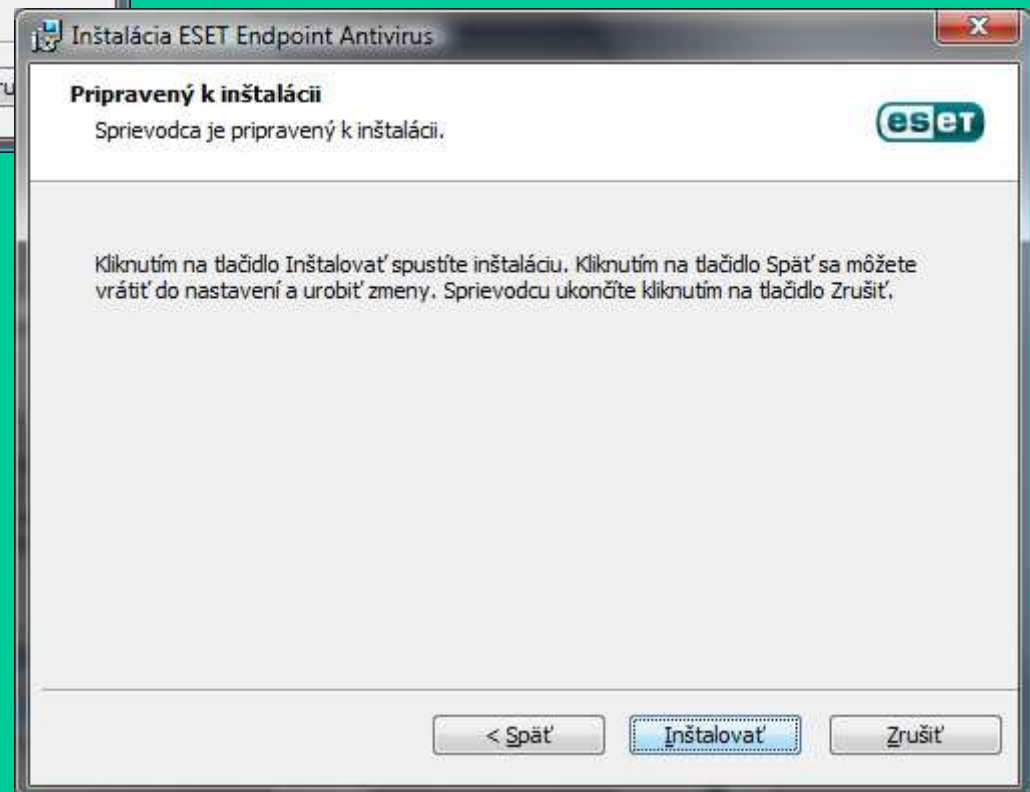


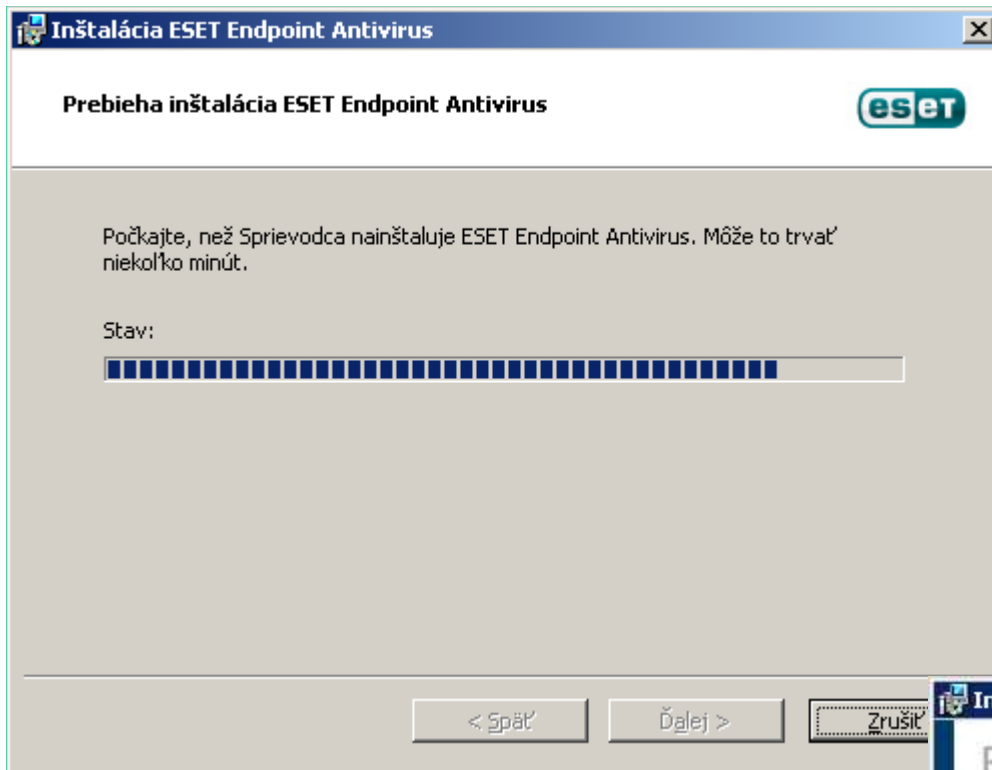
... k dialógovému oknu na zvolenie možnosti zapojenia do ESET Live Grid, ktoré je výhodné pre neustálu aktualizáciu a možnosť detekcie ...



pre pc kde ide o novú inštaláciu je treba ešte vybrať z možností detekcie potenciálne nechcených aplikácií a potom ideme ďalej...

a v oboch prípadoch (aj pri novej inštalácii aj pri preinštalovaní) v ďalšom okne zadáme inštalovať...





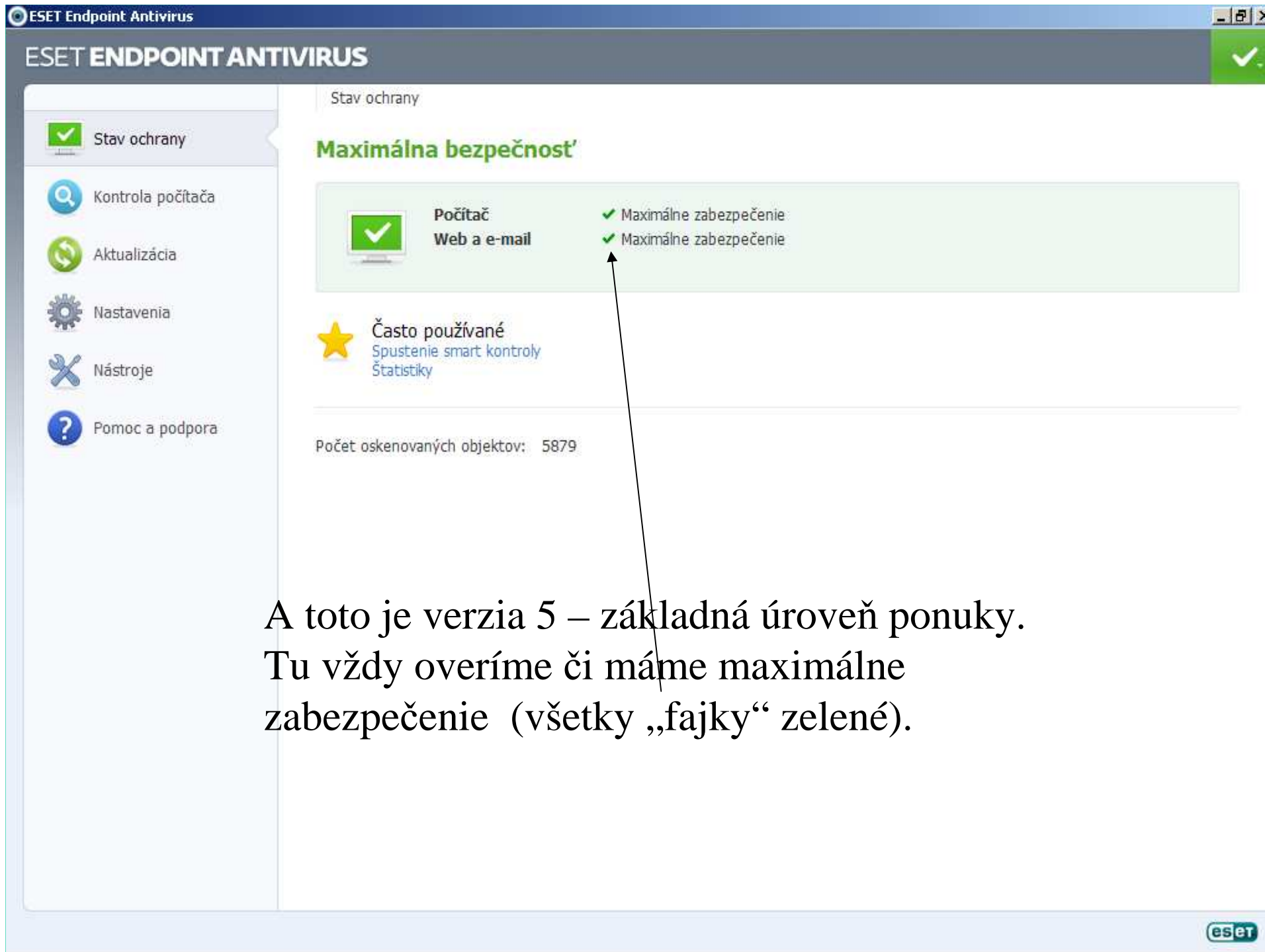
počkáme kým sprievodca doinštaluje antivírus (chvíľu to trvá)...

a v oboch prípadoch (aj pri novej inštalácii aj pri preinštalovaní) v ďalšom okne zadáme dokončiť...



The screenshot shows the ESET Endpoint Antivirus user interface. The title bar at the top reads "ESET Endpoint Antivirus". Below it, the main header says "ESET ENDPOINT ANTIVIRUS". On the left is a navigation sidebar with icons and labels: "Stav ochrany" (Protection Status), "Kontrola počítača" (Computer Control) with a green checkmark, "Aktualizácia" (Updates), "Nastavenia" (Settings), "Nástroje" (Tools), and "Pomoc a podpora" (Help and Support). The main area is titled "Stav ochrany" and features a prominent orange warning banner that says "ESET Endpoint Antivirus si vyžaduje Vašu pozornosť" (ESET Endpoint Antivirus requires your attention). Below this, a table shows the status of different components: "Počítač" (Computer) and "Web a e-mail" (Web and e-mail), both with green checkmarks and the text "Maximálne zabezpečenie" (Maximum protection). A yellow box below the table contains the text "Odporúča sa reštartovať operačný systém" (It is recommended to restart the operating system) and "Produkt ESET Endpoint Antivirus bol aktualizovaný na novšiu verziu. Odporúča sa reštartovať operačný systém." (The product ESET Endpoint Antivirus has been updated to a newer version. It is recommended to restart the operating system.). Below this, a yellow star icon is followed by the text "Často používané" (Frequently used) and two links: "Spustenie smart kontroly" (Start smart control) and "Štatistiky" (Statistics). At the bottom of the main area, it says "Počet oskenovaných objektov: 1235" (Number of scanned objects: 1235). The ESET logo is visible in the bottom right corner of the window.

Pri pc kde už bol nainštalovaný NOD alebo ESET SMART Security je potrebné reštartovať počítač, o čom nás informuje toto jeho okno. Pri pc kde nebol pýta reštart hneď po inštalácii.



A toto je verzia 5 – základná úroveň ponuky.
Tu vždy overíme či máme maximálne
zabezpečenie (všetky „fajky“ zelené).

The screenshot shows the ESET Endpoint Antivirus interface. The title bar reads "ESET Endpoint Antivirus". The main header is "ESET ENDPOINT ANTIVIRUS" with a green checkmark icon on the right. The left sidebar contains navigation options: "Stav ochrany" (Protection status), "Kontrola počítača" (Computer scan) - which is selected and has a green checkmark, "Aktualizácia" (Updates), "Nastavenia" (Settings), "Nástroje" (Tools), and "Pomoc a podpora" (Help and support). The main area is titled "Kontrola počítača" (Computer scan). It shows a progress bar at 27% completion. Below the bar, the target path is "Ciel': C:\Documents and Settings\All Users\Data aplikací\Apple Computer\Installer Cache\QuickTime.msi > QTJNative.dll (100%)". The number of infections found is "Počet infiltrácií: 0". There are two buttons: "Pozastaviť" (Pause) and "Prerušiť" (Cancel). Below this, there is a gear icon and a list of settings: "Nová kontrola" (New scan), "Zobraziť kontrolu s protokolom do nového okna" (Show scan with log in new window), and "Povoliť vypnutie počítača po kontrole" (Allow computer to be turned off after scan). An arrow points from the text below to the "Povoliť vypnutie počítača po kontrole" option.

Kontrola počítača

Priebeh kontroly

27%

Ciel': C:\Documents and Settings\All Users\Data aplikací\Apple Computer\Installer Cache\QuickTime.msi > QTJNative.dll (100%)
Počet infiltrácií: 0

Pozastaviť Prerušiť

Nová kontrola
Zobraziť kontrolu s protokolom do nového okna
Povoliť vypnutie počítača po kontrole

Pri kontrole je nová možnosť povoliť vypnutie počítača po kontrole, takže môžeme zapnúť kontrolu pri odchode z práce...

ESET Endpoint Antivirus

ESET ENDPOINT ANTIVIRUS

Kontrola počítača

Kontrola počítača

Kontrola prerušená používateľom

Kontrola prebehla za 1 minútu. ⓘ

Počet skontrolovaných objektov:	862
Počet infikovaných objektov:	0
Počet vyliečených objektov:	0

[Zobraziť protokol o kontrole](#)

OK

Stav ochrany

Kontrola počítača

Aktualizácia

Nastavenia

Nástroje

Pomoc a podpora

Pri vložení usb ponúkne voľby kontroly i možnosť použiť vždy zvolenú voľbu kontroly.

ESET Endpoint Antivirus

Rozpoznané nové zariadenie

USB Storage (Transcend (I:\))

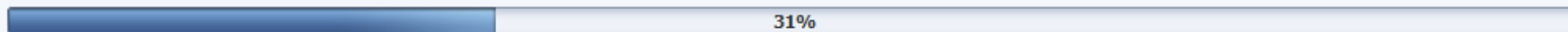
- Kontrolovať teraz
- Kontrolovať neskôr
- Nastavenia...

Vždy použiť zvolenú voľbu

Kontrola počítača



Priebeh kontroly



Cieľ: I:\Office2007\Enterprise.WW\EnterWW.cab > MSOCFU.DLL (100%)

Počet infiltrácií: 0

Aj po zobrazení kontroly do nového okna máme možnosť zvolit' vypnutie pc po kontrole.

Rolovanie výpisu protokolu o kontrole

Vypnutie počítača po kontrole

Pozastaviť

Prerušit'

Na pozadie

ESET Endpoint Antivirus

ESET ENDPOINT ANTIVIRUS

Stav ochrany

Kontrola počítača

Aktualizácia

Nastavenia

Nástroje

Pomoc a podpora

Kontrola počítača

Smart kontrola
Kontrola lokálnych cieľov počítača

Prispôbená kontrola...
Výber profilu kontroly a cieľov, ktoré sa budú kontrolovať

Prebiehajúce kontroly

✓ Ukončená	Infiltrácií: 0	GREJTAKOVA\Grejtakova	Presunúť na popredie
🔍 Prebieha - 31%	Infiltrácií: 0	GREJTAKOVA\Grejtakova	Presunúť na popredie

Často používané

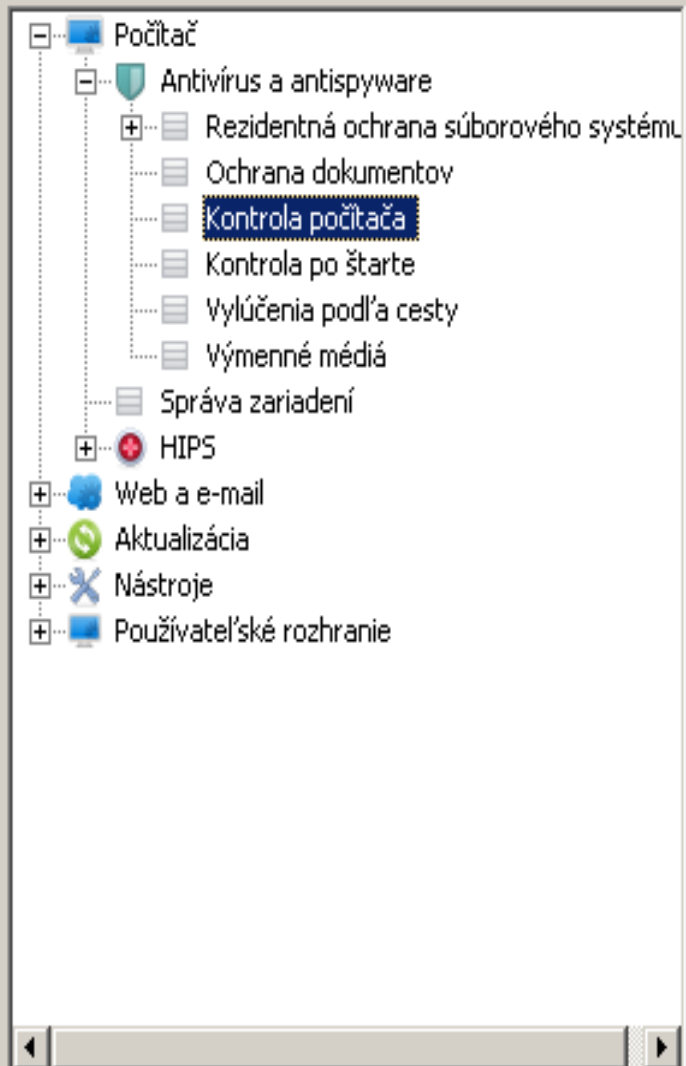
- Spustiť kontrolu lokálnych diskov
- Zopakovať poslednú kontrolu

Nastavenie kontroly počítača...

Dátum a čas poslednej kontroly: 21. 6. 2012 9:43:07
Výsledok poslednej kontroly: 0 infikovaných súborov
Verzia vírusovej databázy poslednej kontroly: 7236 (20120620)

Aj pri prebiehajúcej kontrole máme možnosť upresniť nastavenia kontroly počítača, možnosť nastavení je prístupná tiež v ľavom okne ponúk.

Nastavenia



Aktívny profil:

Hibková kontrola počítača

Profily...

Nastavenia kontroly počítača pre zvolený profil

Nastavenie parametrov skenovacieho jadra ThreatSense: Nastaviť...

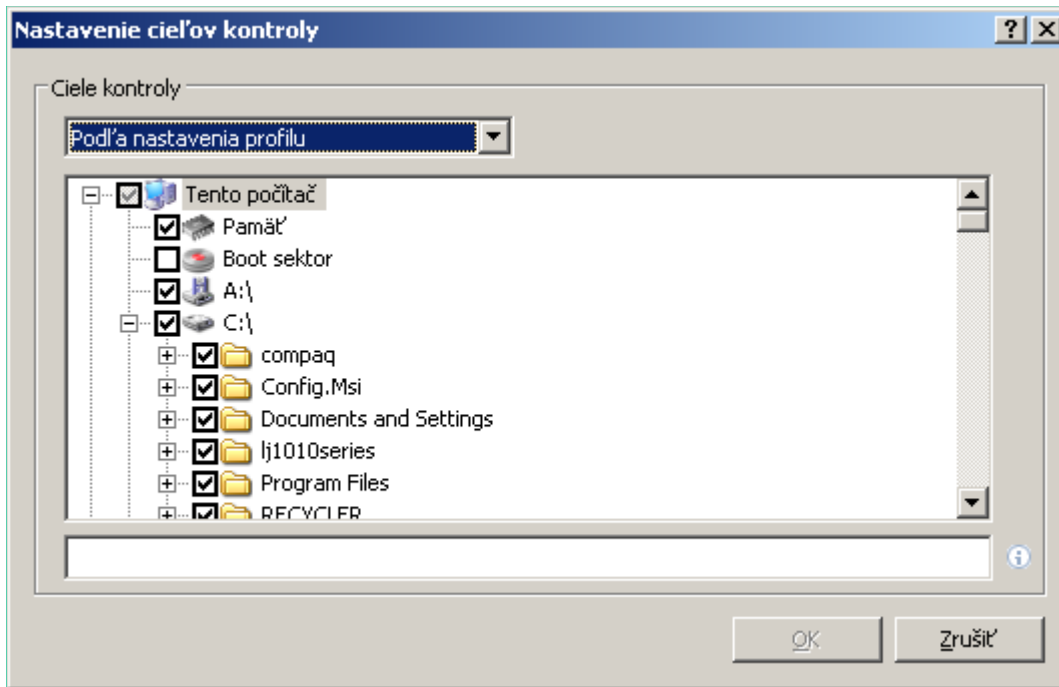
Nastavenie cieľov kontroly počítača: Nastaviť...

Máme možnosť nastaviť
ciele kontroly počítača...

OK

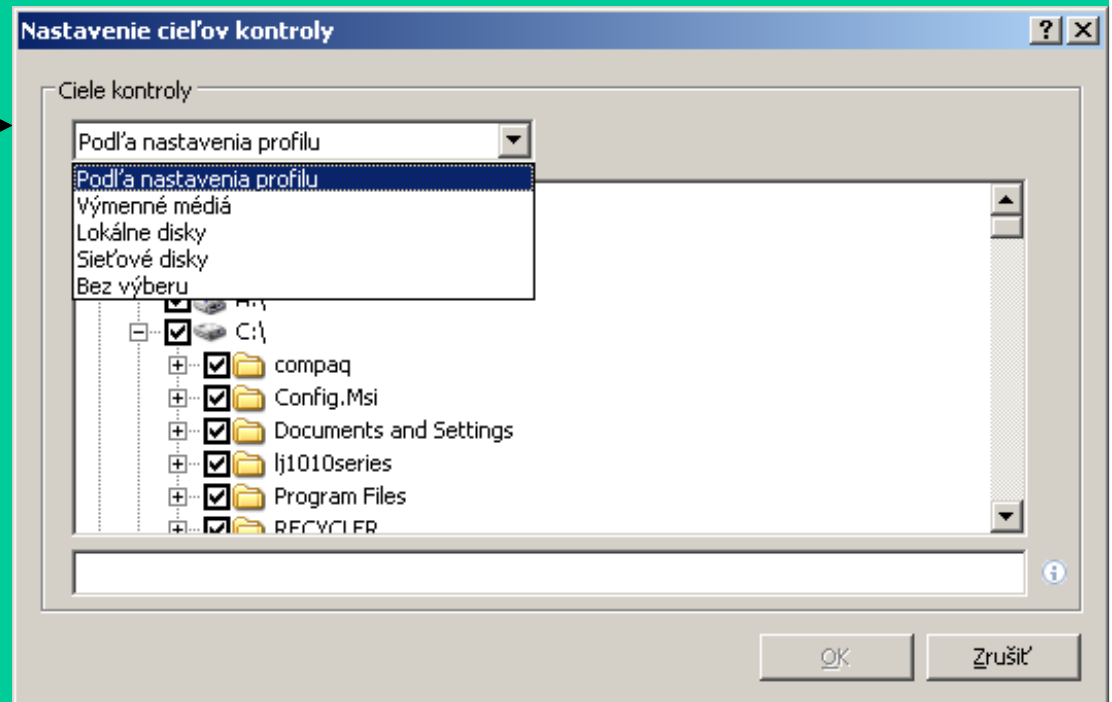
Zrušiť

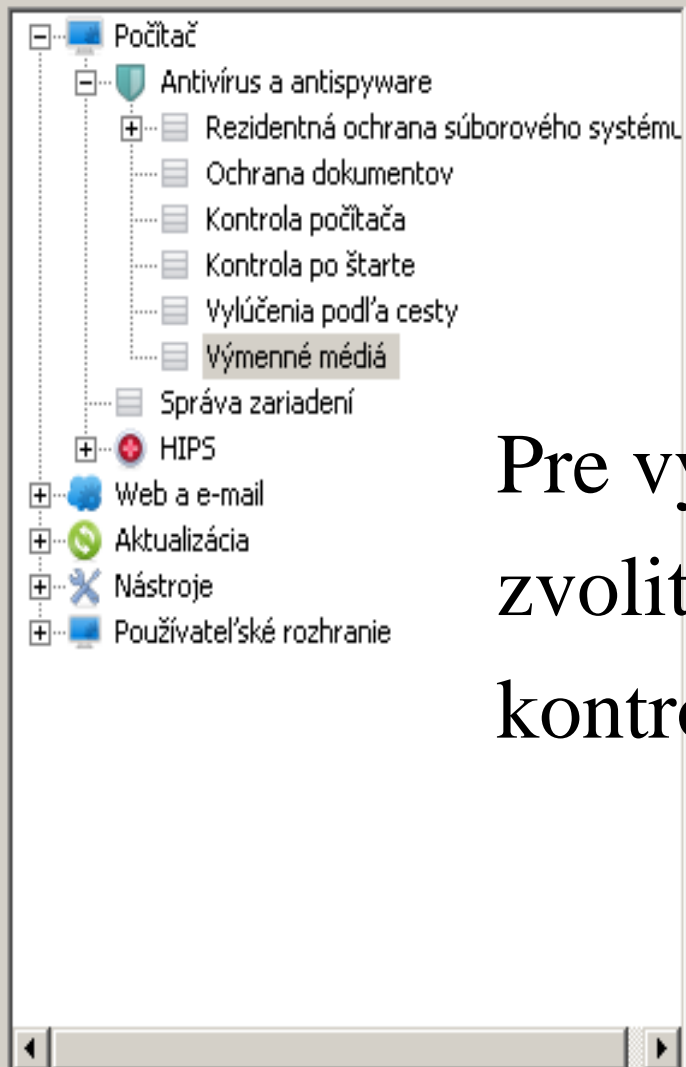
Štandardné



a vybrať či chceme
konkrétne disky v pc..

... alebo výmenné,
lokálne či sieťové
disky.





Výmenné médiá

 Pri pripojení externého zariadenia

Zobrazit' možnosť kontroly

Zobrazit' možnosť kontroly

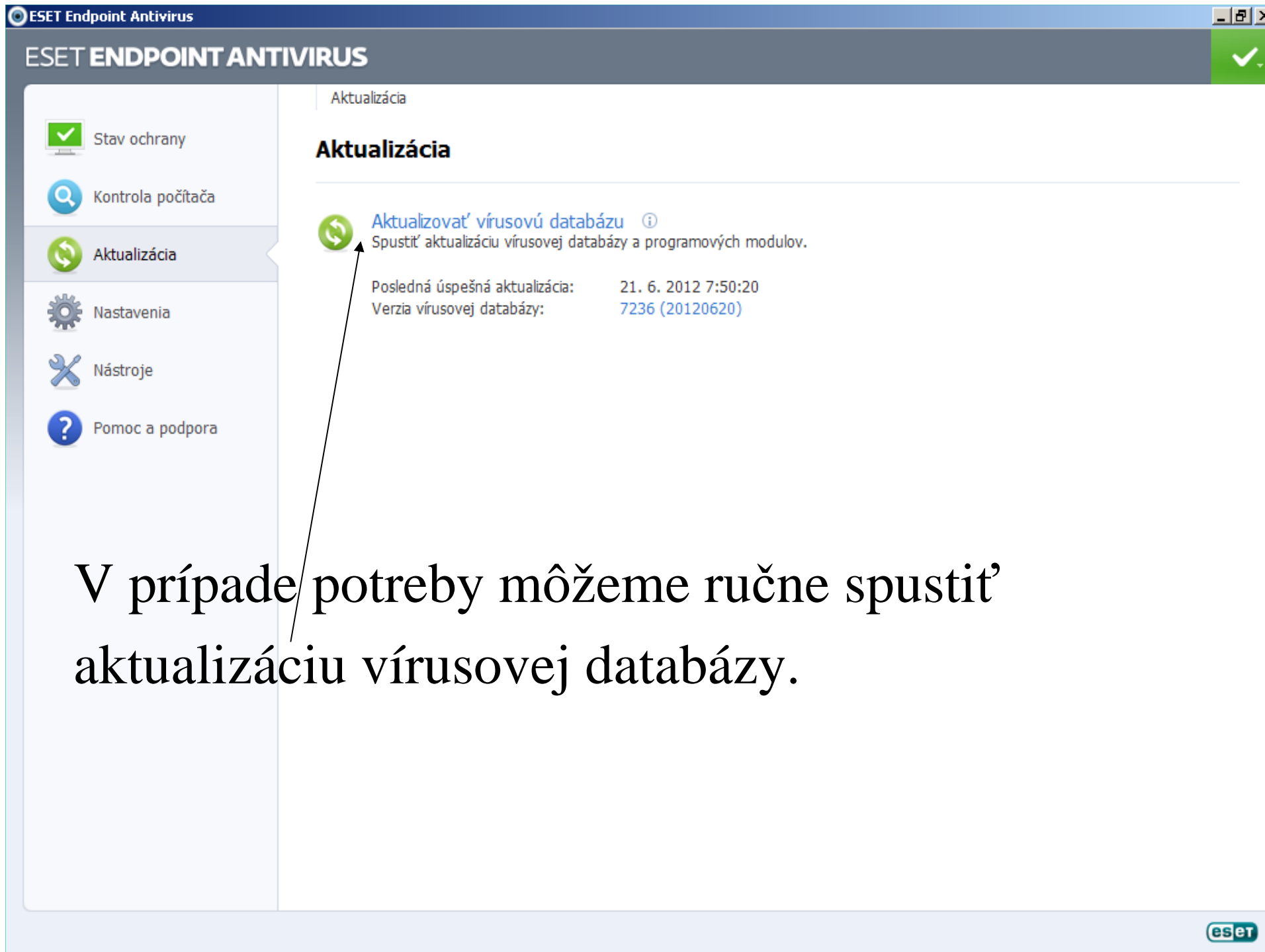
Automaticky skontrolovať zariadenie

Pre výmenné médiá máme možnosť zvolit' v nastaveniach automatickú kontrolu zariadení hneď po vložení.

OK

Zrušiť

Štandardné



V prípade potreby môžeme ručne spustiť aktualizáciu vírusovej databázy.

ESET Endpoint Antivirus

ESET ENDPOINT ANTIVIRUS

Nastavenia

Nastavenia

Počítač

- Rezidentná ochrana ✓ Zapnutá
- Blokovanie výmenných médií ✓ Zapnuté
- HIPS ✓ Zapnutý
- Prezentačný mód Vypnutý
- Antistealth ochrana ✓ Zapnutá

Web a e-mail

- Ochrana prístupu na web ✓ Zapnutá
- Ochrana poštových klientov ✓ Zapnutá

Import a export nastavení...
Zobraziť pokročilé nastavenia...

eSet


V základnom zobrazení nastavení vidíme či sú ochrany jednotlivých súčastí zapnuté, pre podrobnejšie nastavenia si zobrazujeme „pokročilé nastavenia“.


ESET Endpoint Antivirus

ESET ENDPOINT ANTIVIRUS

Nastavenia ▶ Počítač

Počítač

 Rezidentná ochrana súborového systému ⓘ	✓ Zapnutá
Vypnúť	
Konfigurovať...	
Nastaviť vylúčenia...	
Správa zariadení ⓘ	✓ Zapnutá
Vypnúť	
Konfigurovať...	
HIPS ⓘ	✓ Zapnutý
Konfigurovať...	
Prezentačný mód ⓘ	Vypnutý
Zapnúť	
Antistealth ochrana ⓘ	✓ Zapnutá
Konfigurovať...	

 Dočasne vypnúť antivírusovú a antispýwarovú ochranu
Nastavenie kontroly počítača...
Rozšírené nastavenia antivírusovej a antispýwarovej ochrany...

V základnom nastavení máme možnosti zjednodušené (zapnúť, vypnúť, konfigurovať).

eSet

Nastavenia



- + Počítač
- + Web a e-mail
- + Aktualizácia
- + Nástroje
- + Používateľské rozhranie

Sekcia **Počítač** umožňuje konfigurovať antivírus a antispymware nastavenia a rozšírené nastavenia ochrany počítača.

Správa zariadení umožňuje skontrolovať, blokovať alebo nastaviť rozšírené filtre/povolenia a vybrať ako používateľ pristupuje a pracuje s daným zariadením.

Podsekcia **Antivírus a antispymware** obsahuje nastavenia rezidentnej ochrany, kontroly počítača a vylúčenia súborov a priečinkov.

HIPS kontroluje činnosť aplikácií a procesov a zabraňuje ich nechcenému správaniu sa.

v pokročilom nastavení máme možností viac...

OK

Zrušiť

Štandardné

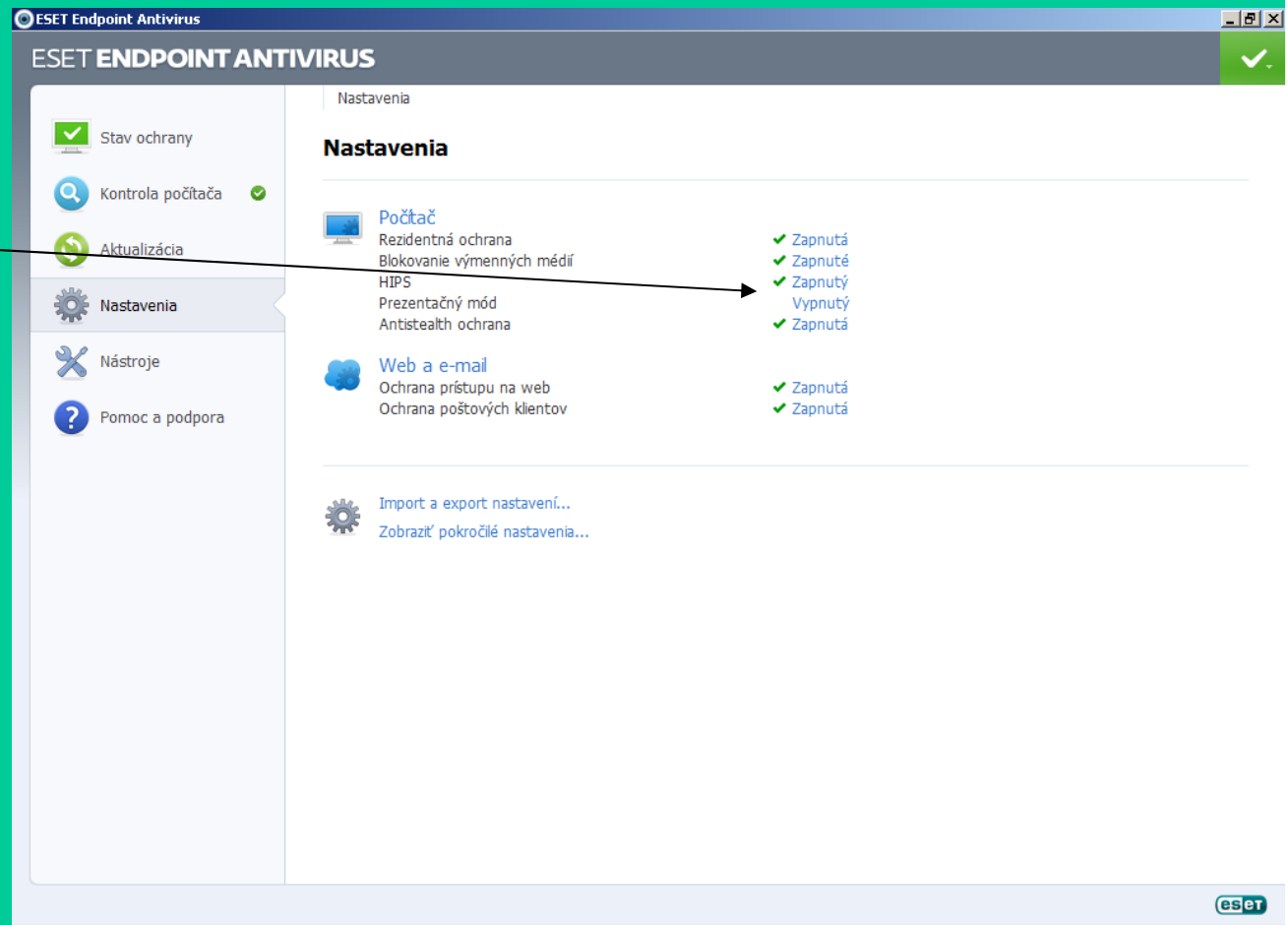
• Pokročilá kontrola systému: HIPS

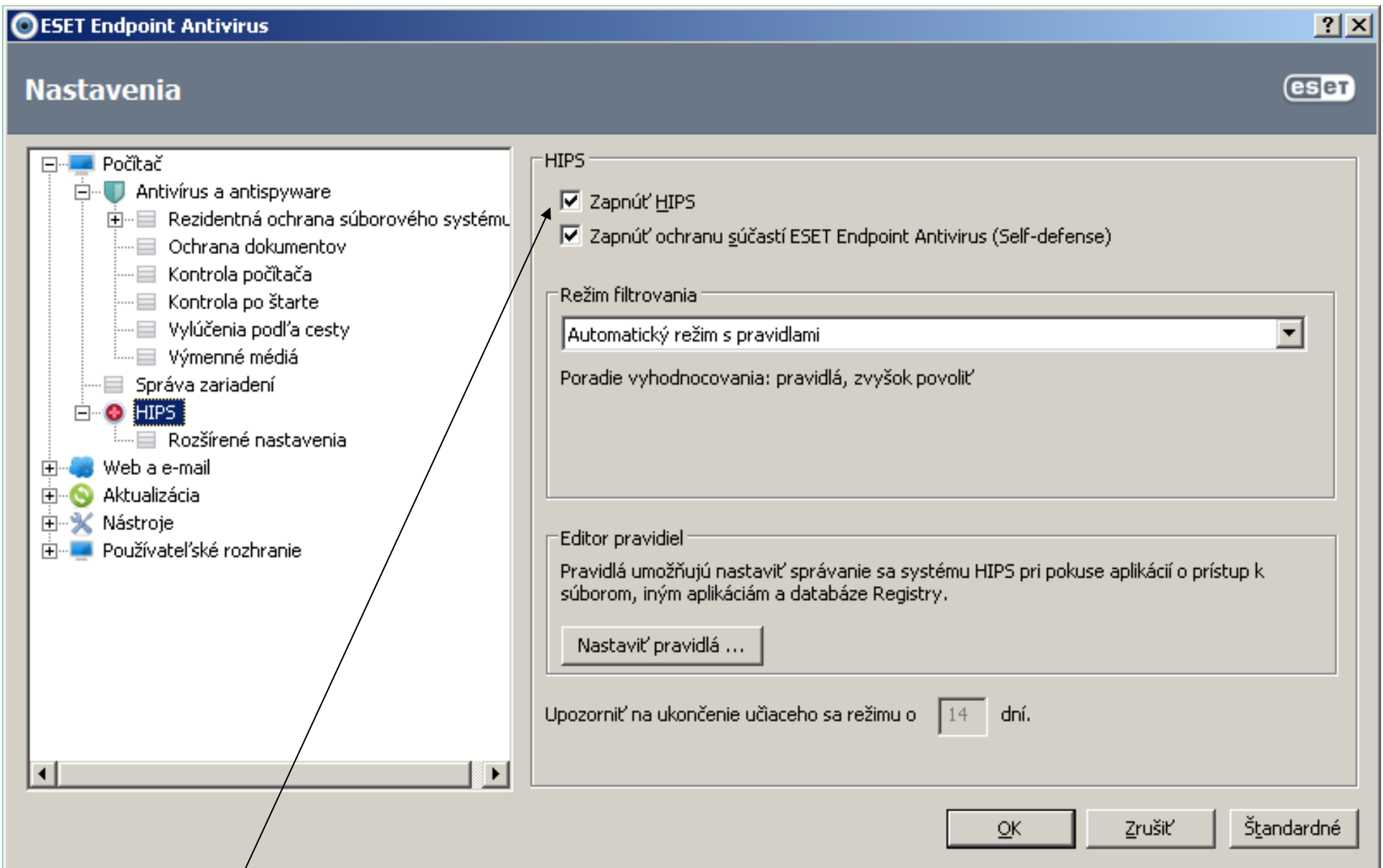
- Dá sa ňou vyladiť systém (nastaviť si pravidlá pre registre, systémové procesy a aplikácie na vašom počítači).

Ak by HIPS

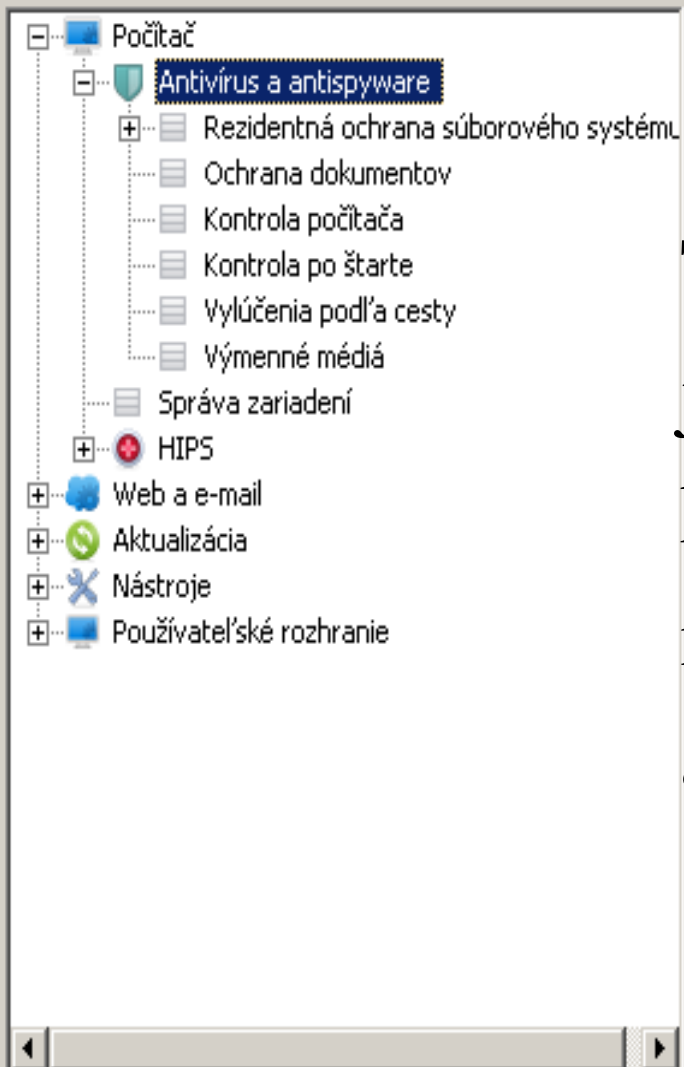
**po preinštalovaní
na v.5 bol vypnutý
treba ho ručne
zapnúť**

**Ak je váš notebook
práve napájaný
z batérie,
ESET NOD32 odloží
náročnejšie operácie**

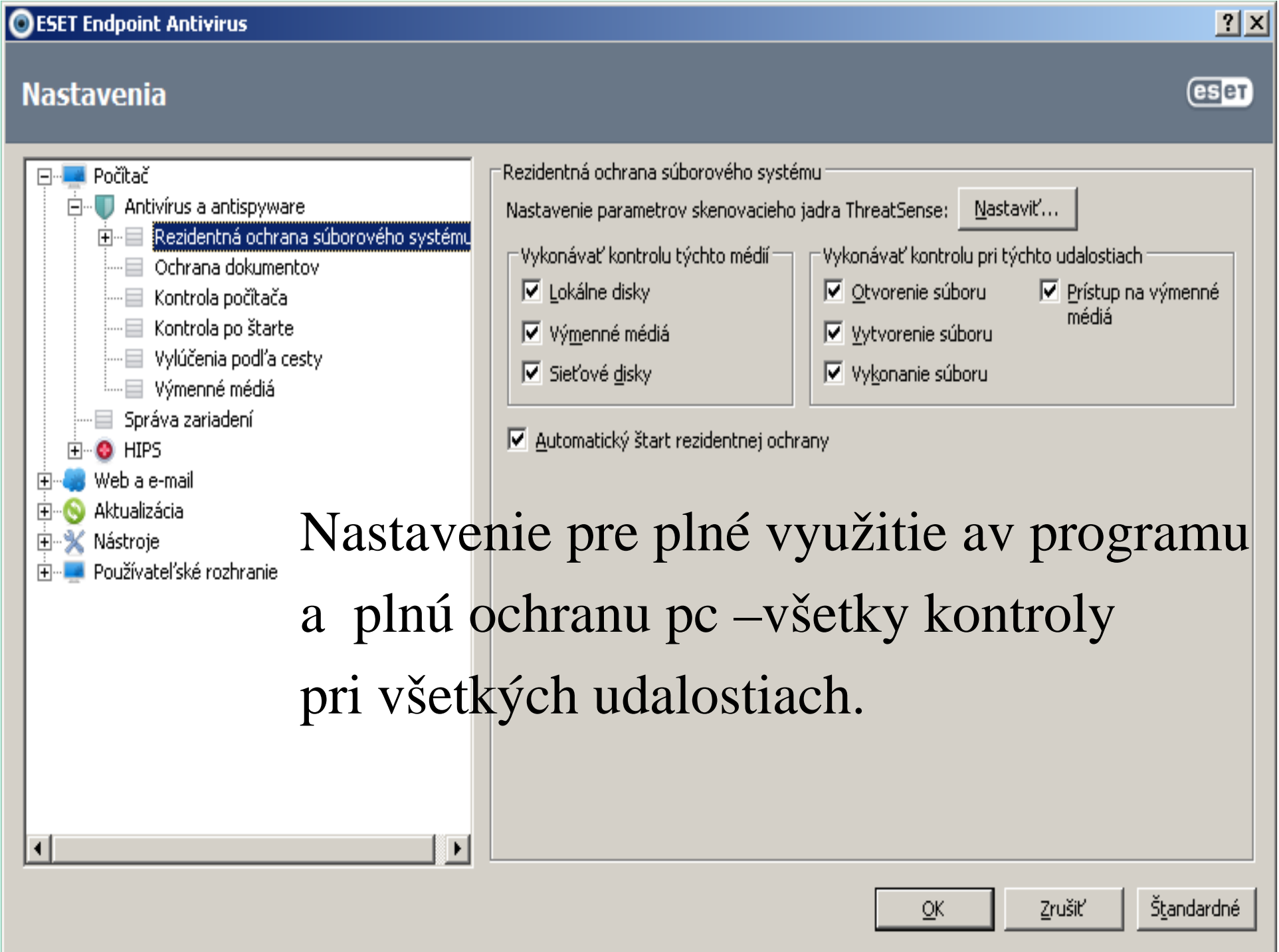




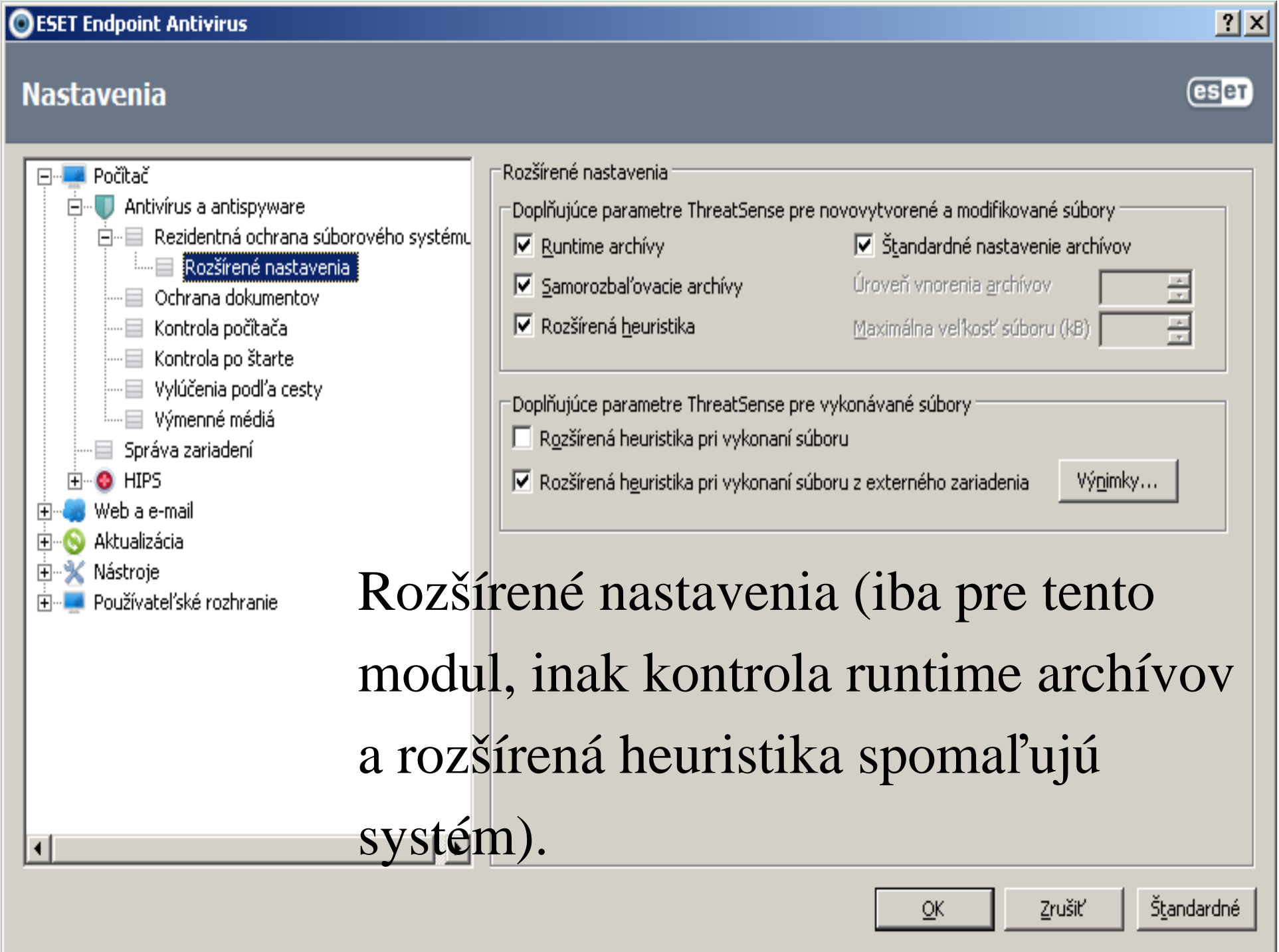
Zapnutie a vypnutie pokročilej kontroly systému HIPS.



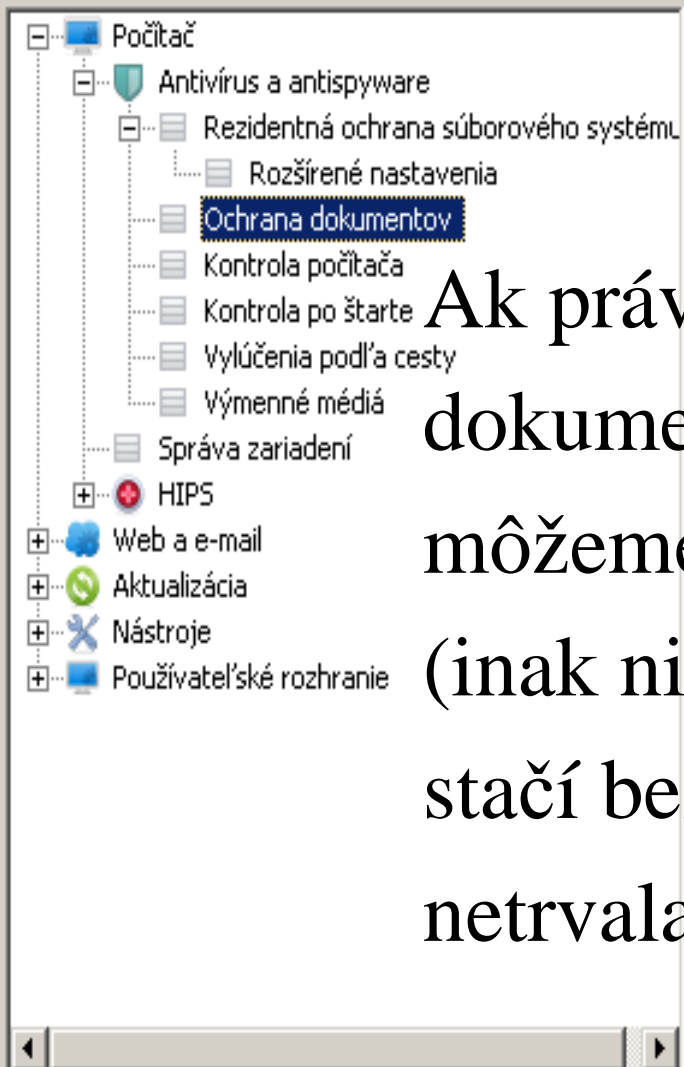
Technológia antistealth
je systém ochrany pred rootkitmi,
ktoré sú po ich aktivácii
neviditeľné pre operačný systém
a teda aj pre AV programy.



Nastavenie pre plné využitie av programu a plnú ochranu pc –všetky kontroly pri všetkých udalostiach.



Rozšírené nastavenia (iba pre tento modul, inak kontrola runtime archívov a rozšírená heuristika spomaľujú systém).



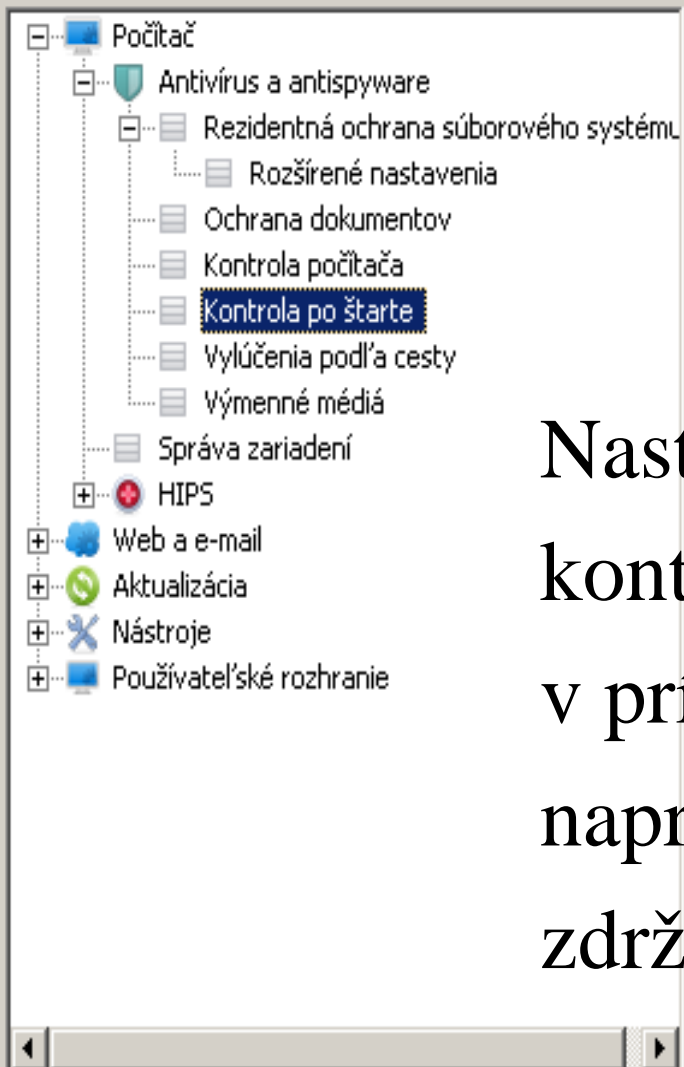
Ak práve pracujeme s dôležitými dokumentmi a posielame si ich po sieti, môžeme zvolit' aj ochranu dokumentov (inak nie je nutná integrácia do systému, stačí bežná ochrana, aby kontrola netrvala oveľa dlhšie ako je nutné.).

OK

Zrušiť

Štandardné

Nastavenia



Kontrola súborov spúšťaných pri štarte počítača

Antivírus a antispyware vykonáva kontrolu súborov, ktoré sa automaticky spúšťajú pri štarte počítača. Táto kontrola je spúšťaná pravidelne pomocou plánovača úloh (napríklad po aktualizácii vírusovej databázy).

Nastavenie parametrov skenovacieho jadra ThreatSense:

Nastavenie skenovacieho jadra pre kontrolu pc po štarte môžeme v prípade potreby zmeniť (ak napr. určitú dobu nechceme zdržiavanie pri zapnutí pc).

OK

Zrušiť

Štandardné

Nastavenia



- Počítač
 - Antivírus a antispyware
 - Rezidentná ochrana súborového systému
 - Rozšírené nastavenia
 - Ochrana dokumentov
 - Kontrola počítača
 - Kontrola po štarte
 - Vylúčenia podľa cesty**
 - Výmenné médiá
 - Správa zariadení
 - HIPS
 - Web a e-mail
 - Aktualizácia
 - Nástroje
 - Používateľské rozhranie

Vylúčenia podľa cesty

Cesta

Infiltrácia

Ak chceme urýchliť kontrolu, môžeme z nej niektoré súbory, prípadne dlho nepoužívané adresáre alebo disky vynechať (použiť len v prípade potreby).

Pridať...

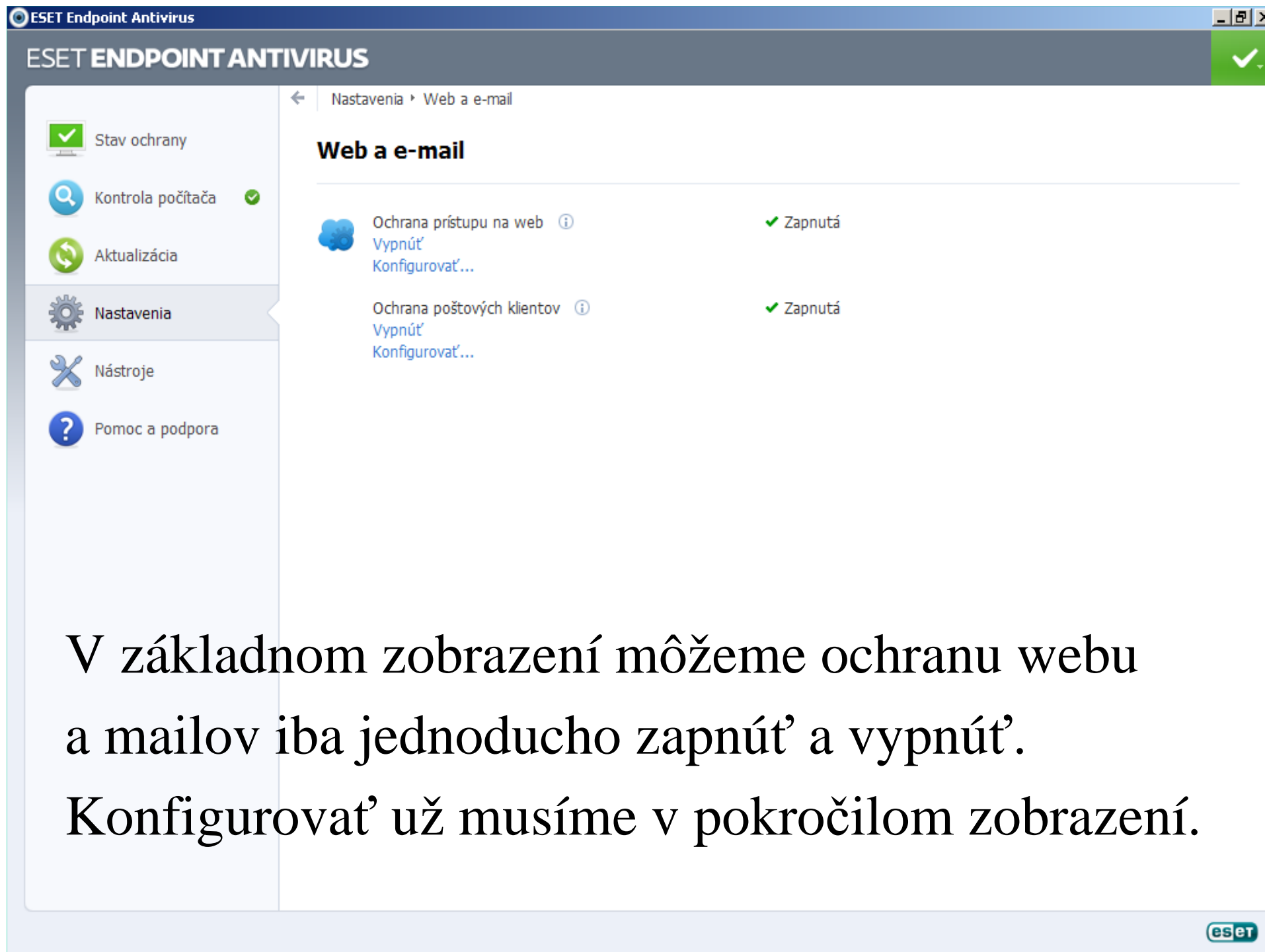
Upraviť...

Odstrániť

OK

Zrušiť

Štandardné



V základnom zobrazení môžeme ochranu webu a mailov iba jednoducho zapnúť a vypnúť. Konfigurovať už musíme v pokročilom zobrazení.

Nastavenia



- + Počítač
- Web a e-mail
 - Ochrana poštových klientov
 - Integrácia s poštovými klientmi
 - Poštové klienty
 - POP3, POP3s
 - IMAP, IMAPs
 - + Ochrana prístupu na web
 - + Filtrovanie protokolov
- + Aktualizácia
- + Nástroje
- + Používateľské rozhranie

Ochrana poštových klientov

Nastavenie parametrov skenovacieho jadra ThreatSense: [Nastaviť...](#)

Upozornenia

Pridávať do prijatých a čítaných správ:

Pridávať len do infikovaných správ

 Pridávať do predmetu prijatých a čítaných infikovaných správ

Pridávať do odosielaných správ:

Pridávať len do infikovaných správ

 Pridávať do predmetu odosielaných infikovaných správ

Šablóna pridávaná do predmetu infikovaných správ:

[virus %VIRUSNAME%]

Nastavenie skenovacieho jadra môžeme zmeniť pre každý modul, aj pre ochranu poštových klientov.

OK

Zrušiť

Štandardné

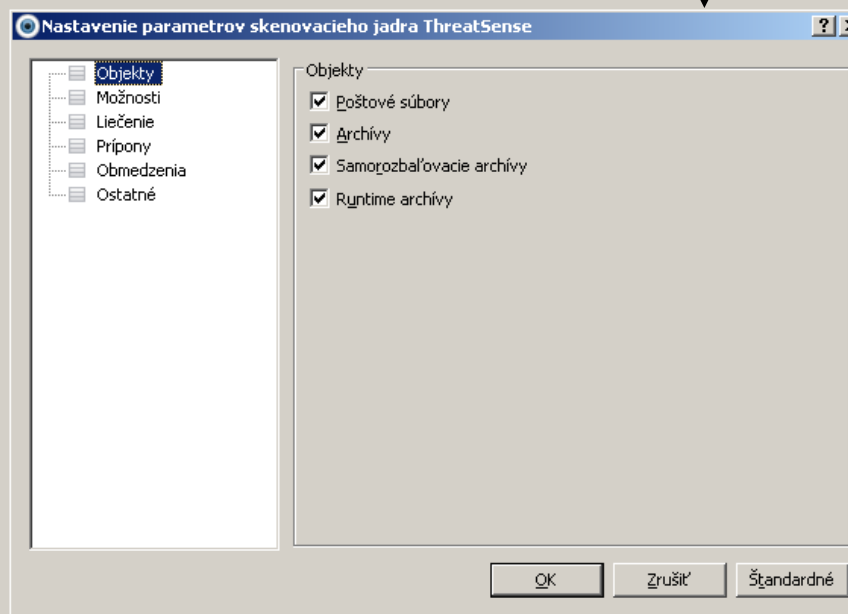
Nastavenia

- + Počítač
- Web a e-mail
 - + Ochrana poštových klientov
 - + Ochrana prístupu na web
 - + Filtrovanie protokolov
- + Aktualizácia
- + Nástroje
- + Používateľské rozhranie

Ochrana prístupu na web

Nastavenie parametrov skenovacieho jadra ThreatSense:

Nastaviť...

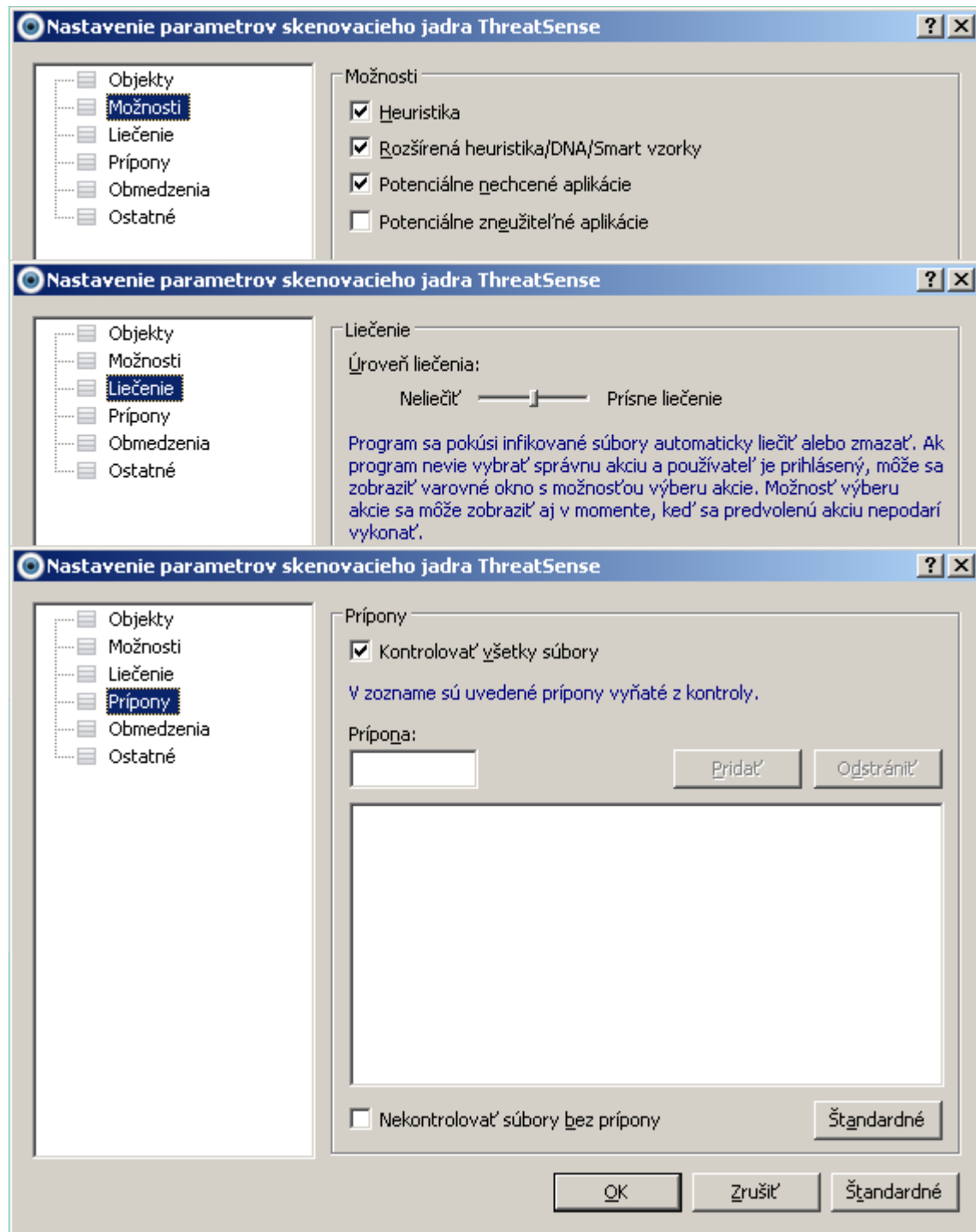


Toto nastavenie stačí pre tento modul, kontrola runtime archívov spôsobuje spomalenie systému.

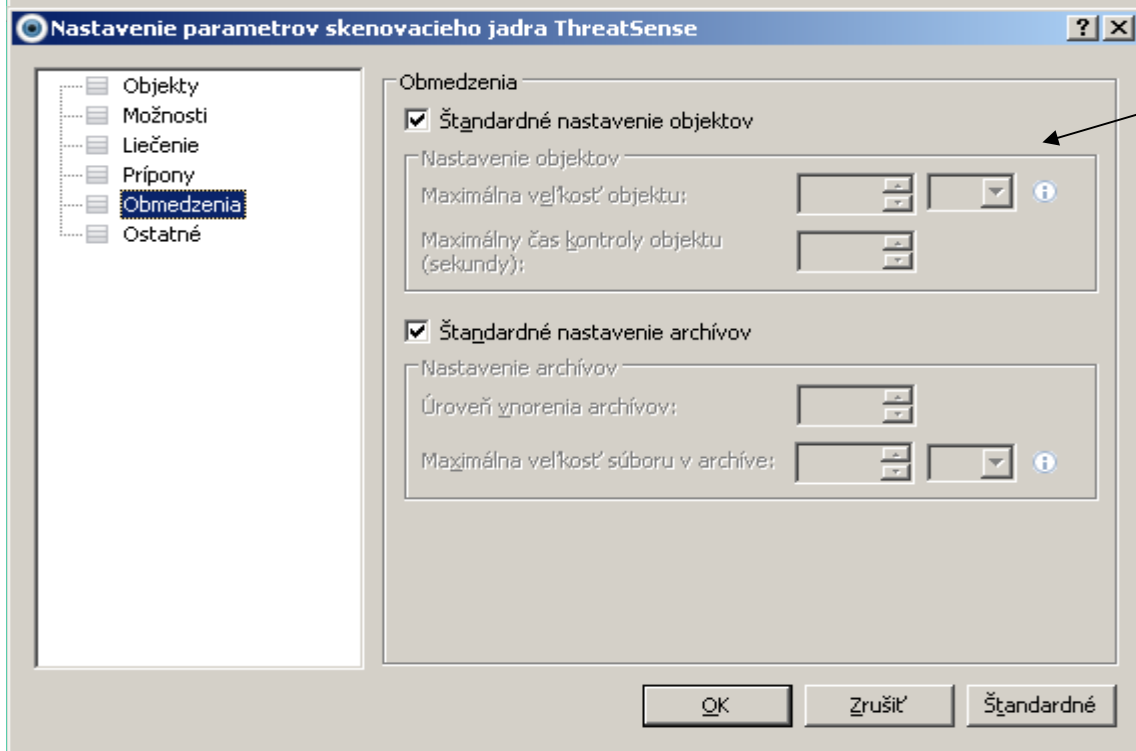
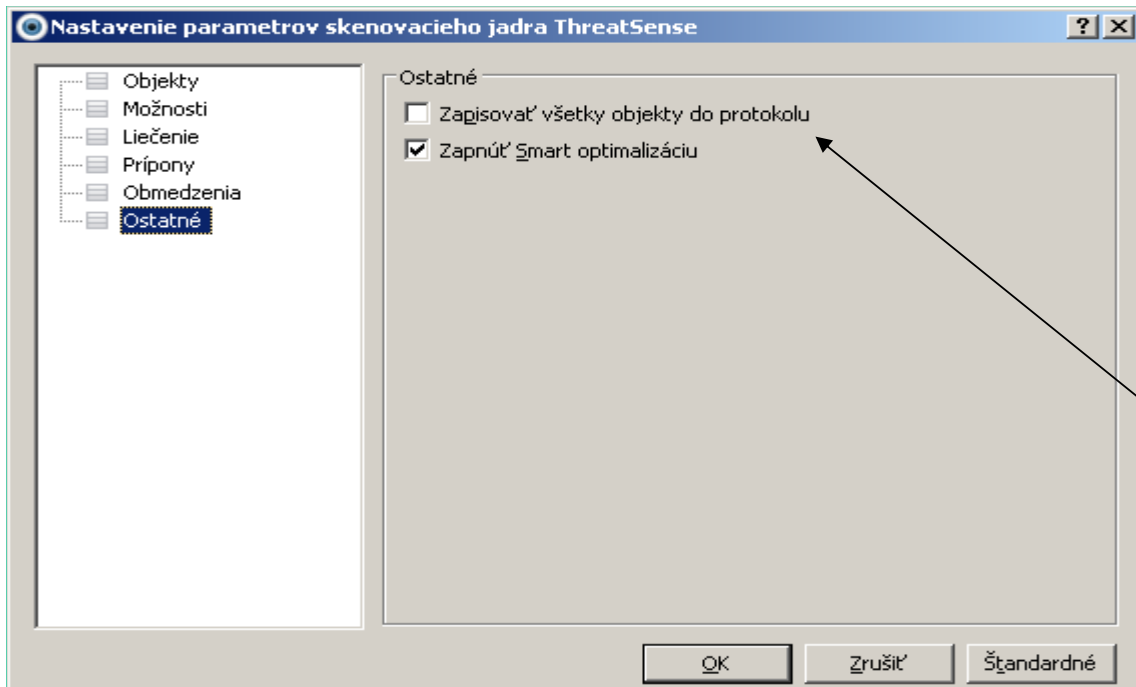
OK

Zrušiť

Štandardné



V nastavení môžeme vyberať spôsoby skenovania, úroveň liečenia, prípadne v prípade potreby vylúčiť niektoré súbory z kontroly.



V prípade potreby
môžeme zvolit'
do protokolov
zápis všetkých
objektov,
i obmedziť veľkosť
a čas kontroly
objektov a archívov.

Nastavenia



- + Počítač
- Web a e-mail
 - + Ochrana poštových klientov
 - + Ochrana prístupu na web
 - + **Filtrovanie protokolov**
- + Aktualizácia
- + Nástroje
- + Používateľské rozhranie

Filtrovanie protokolov

Antivírus umožňuje kontrolu dát prenášaných pomocou aplikačných protokolov POP3 a HTTP pomocou skenovacieho jadra ThreatSense.

- Integrácia do systému
- Zagnúť kontrolu obsahu aplikačných protokolov

Presmerovávať komunikáciu na filtrovanie

- Len na základe portov pre HTTP a POP3
- Len pre aplikácie označené ako internetové prehliadače alebo poštové klienty
- Na základe portov a aplikácií označených ako internetové prehliadače alebo poštové klienty

Z filtrovania protokolov sú prednastavené vylúčené aplikácie av programe, môžeme pridať aj ďalšie aplikácie alebo IP adresy ktoré považujeme za 100% dôveryhodné.

OK

Zrušiť

Štandardné

ESET Endpoint Antivirus

ESET ENDPOINT ANTIVIRUS

Nástroje

Nástroje

- Stav ochrany**
- Kontrola počítača**
- Aktualizácia**
- Nastavenia**
- Nástroje**
- Pomoc a podpora**

Protokoly
Posledný záznam: 21. 6. 2012 11:50:26

Štatistiky ochrany
Vírusové a spamové štatistiky

Sledovanie aktivity
Súborový systém

Spustené procesy
Zdrojom informácií o reputácií objektov je ESET Live Grid

Plánovač
Počet naplánovaných úloh: 7

Karanténa
Počet objektov v karanténe: 0

SysInspector
Počet záznamov o stave počítača: 3

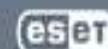
Poslať súbor na analýzu
Analýza v laboratóriách ESET

SysRescue
Vytvoriť záchranné CD

eSet

V základnom zobrazení môžeme protokoly iba prezerat', ich konfiguráciu špecifikujeme v podrobnom zobrazení.

Nastavenia



- + Počítač
- + Web a e-mail
- + Aktualizácia
- Nástroje
 - Protokoly
 - Proxy server
 - Licencie
 - Karanténa
 - Plánovač
 - Vzdialená správa
 - NAP
 - Upozornenia a udalosti
 - ESET Live Grid
 - Aktualizácie systému
 - Diagnostika
- + Používateľské rozhranie

Protokoly

Ukladať záznamy od úrovne: Informačné záznamy

Životnosť protokolov

Pre udržanie prehľadnosti protokolov je možné nastaviť maximálnu životnosť záznamu v protokole. Po uplynutí tohto času bude záznam automaticky zmazaný.

 Automaticky mazať záznamy protokolov staršie ako (dni): 90

Údržba

Súbory protokolov obsahujú zvyšky vymazaných záznamov. Kvôli efektívnej práci je potrebné pravidelne optimalizovať záznamy v protokoloch.

 Automaticky optimalizovať protokoly

Pri prekročení počtu nevyužitých záznamov (%): 25

Optimalizovať teraz

Textový protokol

 Zapnúť textový protokol

Cieľový adresár:

Typ:

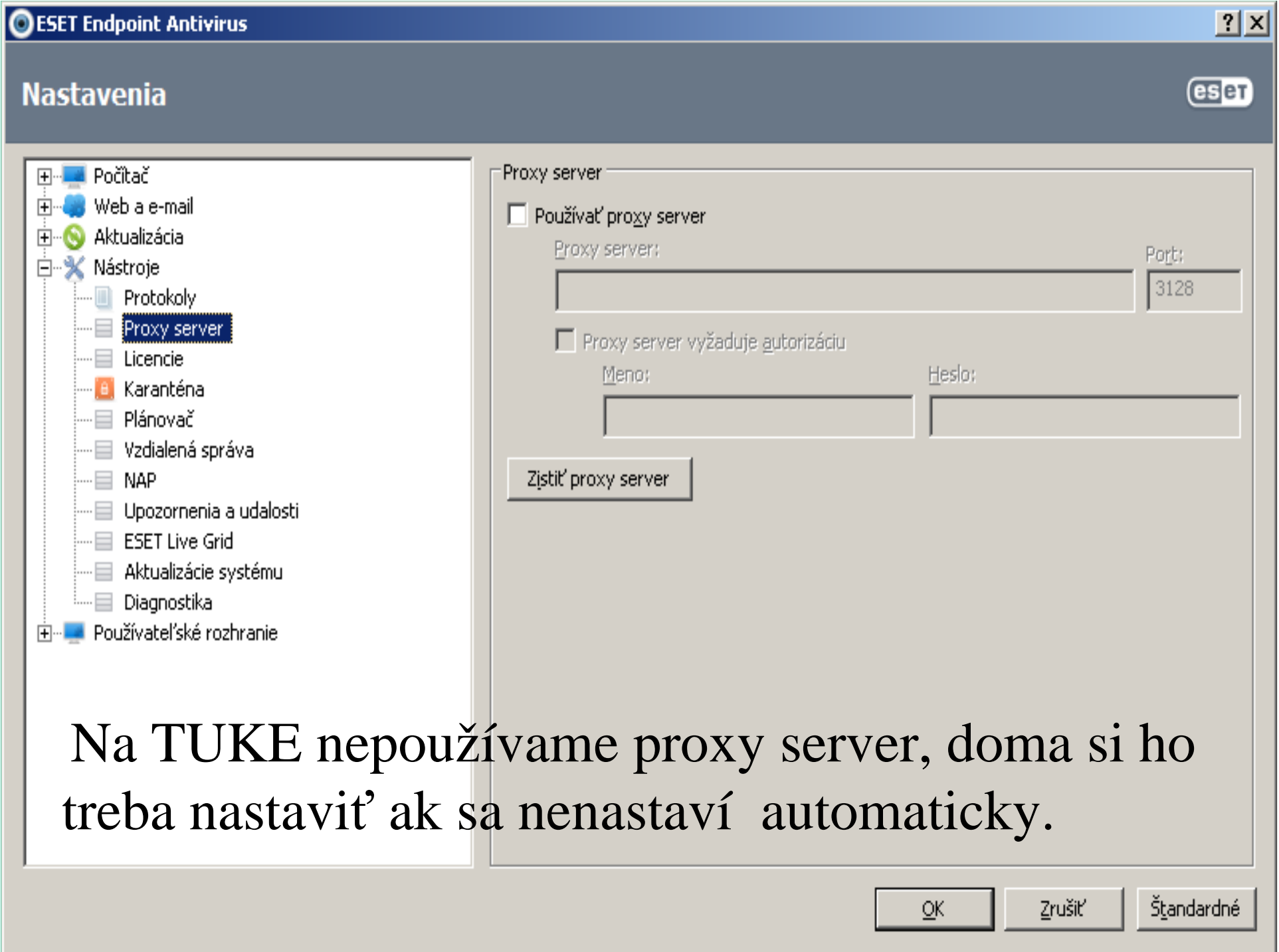
Text

Zmazať protokol

OK

Zrušiť

Štandardné



Na TUKE nepoužívame proxy server, doma si ho treba nastaviť ak sa nenastaví automaticky.

- + Počítač
- + Web a e-mail
- + Aktualizácia
- Nástroje
 - Protokoly
 - Proxy server
 - Licencie
 - Karanténa**
 - Plánovač
 - Vzdialená správa
 - NAP
 - Upozornenia a udalosti
 - ESET Live Grid
 - Aktualizácie systému
 - Diagnostika
- + Používateľské rozhranie

Karanténa

 Skontrolovať súbory v karanténe po každej aktualizácii

Ak nemáme v karanténe žiadne (resp. potrebné) súbory, môžeme túto kontrolu vypnúť a urýchliť tak kontrolu pc po aktualizácii.

OK

Zrušiť

Štandardné

Nastavenia



- + Počítač
- + Web a e-mail
- + Aktualizácia
- Nástroje
 - Protokoly
 - Proxy server
 - Licencie
 - Karanténa
 - Plánovač
 - Vzdialená správa
 - NAP
 - Upozornenia a udalosti
 - ESET Live Grid**
 - Aktualizácie systému
 - Diagnostika
- + Používateľské rozhranie

ESET Live Grid

ESET Live Grid je pokročilý systém varovania pred novoobjavujúcimi sa hrozbami pracujúci na základe reputácie. Využíva nepretržitý prúd aktuálnych informácií z cloudu a umožňuje tak špecialistom z vírusových laboratórií ESET udržiavať ochranu pred hrozbami na najvyššej možnej úrovni.

Zapojiť sa do ESET Live Grid

Neposielať štatistiky

Neposielať súbory

Rozšírené nastavenia...

S pomocou technológie cloudu ESET Live Grid analyzuje hrozby v reálnom čase a chráni vás pred nimi skôr, než sa rozšíria po internete a sociálnych sieťach.

[Prečítajte si viac o ESET Live Grid.](#)

OK

Zrušiť

Štandardné

- + Počítač
- + Web a e-mail
- + Aktualizácia
- Nástroje
 - Protokoly
 - Proxy server
 - Licencie
 - Karanténa
 - Plánovač
 - Vzdialená správa
 - NAP
 - Upozornenia a udalosti
 - ESET Live Grid
 - Aktualizácie systému
 - Diagnostika
- + Používateľské rozhranie

Aktualizácie systému

Upozorňovať na chýbajúce aktualizácie systému od úrovne:

Kritické aktualizácie

- Žiadne aktualizácie
- Voliteľné aktualizácie
- Odporúčané aktualizácie
- Dôležité aktualizácie
- Kritické aktualizácie

Tu si môžeme zvolit' od ktorej úrovne, (prípadne či vôbec) nás má upozorňovať na potrebu aktualizácie operačného systému.

OK

Zrušiť

Štandardné

Nastavenia



- + Počítač
- + Web a e-mail
- + Aktualizácia
- Nástroje
 - Protokoly
 - Proxy server
 - Licencie
 - Karanténa
 - Plánovač
 - Vzdialená správa
 - NAP
 - Upozornenia a udalosti
 - ESET Live Grid
 - Aktualizácie systému
 - Diagnostika**
- + Používateľské rozhranie

Diagnostika

Výpis z pamäte aplikácie

Typ výpisu:

Kompletný výpis z pamäte

Cieľový adresár:

C:\Documents and Settings\All Users\Data aplikáci\ESET\ESET Endpoi

Otvoriť adresár...

V diagnostike si môžeme vybrať aký výpis z pamäte chceme generovať a kam ho má program ukladať.

OK

Zrušiť

Štandardné

Nastavenia




- + Počítač
- + Web a e-mail
- + Aktualizácia
- + Nástroje
- Používateľské rozhranie
 - Nastavenie grafiky
 - Upozornenia a udalosti
 - Skryté oznamovacie okná
 - Prístup k nastaveniam
 - Kontextové menu
 - Prezentačný mód

Používateľské rozhranie

Prvky používateľského rozhrania

- Grafické rozhranie
- Zobrazovať úvodný obrázok pri štarte
- Zobrazovať názvy tlačidiel
- Označovať aktívny ovládací prvok

Efekty

- Používať animované ovládací prvky
Rýchlosť -  +
- Používať animované ikony pre priebeh spracovania
- Používať zvukové znamenia

V nastavení grafiky si volíme zobrazenie, ak nás napr. rušia zvuky, môžeme zrušiť používanie zvukových znamení.

OK

Zrušiť

Štandardné

Nastavenia



- + Počítač
- + Web a e-mail
- + Aktualizácia
- + Nástroje
- Používateľské rozhranie
 - Nastavenie grafiky
 - Upozornenia a udalosti**
 - Skryté oznamovacie okná
 - Prístup k nastaveniam
 - Kontextové menu
 - Prezentačný mód

Upozornenia a udalosti

Výstražné upozornenia

Výstražné upozornenia sa zobrazujú v prípade detekcie infiltrácie alebo inej dôležitej udalosti vyžadujúcej interakciu používateľa.

Zobrazovať výstražné upozornenia

Oznamovacie okná

Oznamovacie okná (MessageBox) sú používané pre zobrazovanie krátkych textových správ alebo otázok.

Oznamovacie okná zatvárať automaticky po (v sekundách): 120

Upozornenia na pracovnej ploche a bublinové tipy

Upozornenia na pracovnej ploche sa štandardne zobrazujú v pravom dolnom rohu a obsahujú informácie, ktoré nevyžadujú interakciu používateľa.

Zobrazovať upozornenia na pracovnej ploche

Nastaviť upozornenia...

Zobrazovať bublinové tipy na paneli úloh po dobu (v sekundách): 10

Zobrazovať iba upozornenia vyžadujúce interakciu používateľa

Pri aplikáciách zobrazených na celú obrazovku (full screen) zobrazovať iba upozornenia vyžadujúce interakciu používateľa

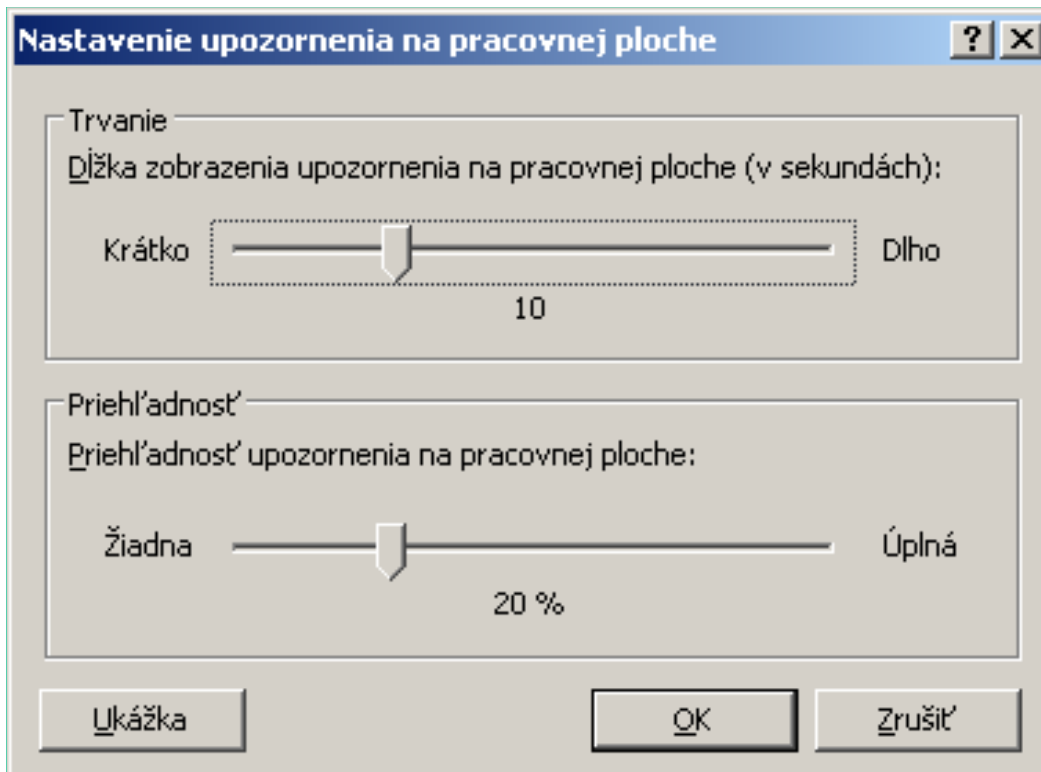
Rozšírené nastavenia...

Môžeme si zvolit' aby sa zobrazovali iba upozornenia kde musíme zasiahnut'.

OK

Zrušiť

Štandardné



Pre upozornenia ktoré nevyžadujú našu interakciu môžeme zvolit' čas a úroveň zobrazenia

Upozornenia a udalosti

Zobrazovať udalosti od úrovne:

Informačné záznamy

Diagnostické záznamy

Informačné záznamy

Varovania

Chyby

Kritické upozornenia

známenia používateľovi:

OK

Zrušiť

Nastavenia



- + Počítač
- + Web a e-mail
- + Aktualizácia
- + Nástroje
- Používateľské rozhranie
 - Nastavenie grafiky
 - Upozornenia a udalosti
 - Skryté oznamovacie okná
 - Prístup k nastaveniam**
 - Kontextové menu
 - Prezentačný mód

Prístup k nastaveniam

Ochrana nastavení

Nastavenia je možné chrániť heslom a zabrániť tak neoprávnenej zmene zo strany používateľov.

Nastavenia nie sú chránené heslom!

Chrániť nastavenia heslom

Nastaviť heslo...

Používateľské práva

Pre zmenu niektorých nastavení môžu byť od používateľa vyžadované administrátorské práva.

Vyžadovať administrátorské práva (systém bez podpory UAC)

Zobrazovať dialóg na dočasné vypnutie ochrany

A prístup k našim nastaveniam si môžeme chrániť heslom (ktoré samozrejme nikdy nezabudneme).

OK

Zrušiť

Štandardné

Nastavenia



- + Počítač
- + Web a e-mail
- + Aktualizácia
- + Nástroje
- Používateľské rozhranie
 - Nastavenie grafiky
 - Upozornenia a udalosti
 - Skryté oznamovacie okná
 - Prístup k nastaveniam
 - **Kontextové menu**
 - Prezentačný mód

Kontextové menu

 Používať kontextové menu

Typ ponuky:

Úplná (prvá kontrola)

Úplná (prvé liečenie)

Len kontrola

Len liečenie

Ak nechceme nemusíme používať kontextové menu..

OK

Zrušiť

Štandardné

Nastavenia



- + Počítač
- + Web a e-mail
- + Aktualizácia
- + Nástroje
- Používateľské rozhranie
 - Nastavenie grafiky
 - Upozornenia a udalosti
 - Skryté oznamovacie okná
 - Prístup k nastaveniam
 - Kontextové menu
 - **Prezentačný mód**

Prezentačný mód

- Automaticky zapnúť Prezentačný mód počas behu aplikácií zobrazených na celú obrazovku
- Automaticky vypnúť Prezentačný mód po minútach


...a môžeme si zvolit' kedy bude zapnutý prezentačný mód.

OK

Zrušiť

Standardné

ESET Endpoint Antivirus

 **Maximálna bezpečnosť**

Často používané

- Stav ochrany
- Štatistiky

Dočasne vypnúť ochranu
Správa nastavení...
Protokoly


Otvoriť ESET Endpoint Antivirus
Obnoviť rozmiestnenie okien
O programe

Nové je tiež, že po kliknutí na ikonu NOD na lište sa zjaví okno s priamou možnosťou dočasného vypnutia ochrany – výhodné pri riešení problémov s nedostupnosťou internetu.

Taktiež je priamo prístupná správa nastavení:

ESET Endpoint Antivirus

Nastavenia



- [-] Počítač
- [-] Web a e-mail
- [-] Aktualizácia
- [-] Nástroje
- [-] Používateľské rozhranie

Sekcia **Počítač** umožňuje konfigurovať antivírus a antispysware nastavenia a rozšírené nastavenia ochrany počítača.

Správa zariadení umožňuje skontrolovať, blokovať alebo nastaviť rozšírené filtre/povolenia a vybrať ako používateľ pristupuje a pracuje s daným zariadením.

Podsekcia **Antivírus a antispysware** obsahuje nastavenia rezidentnej ochrany, kontroly počítača a vylúčenia súborov a priečinkov.

HIPS kontroluje činnosť aplikácií a procesov a zabraňuje ich nechcenému správaniu sa.

OK Zrušiť Štandardné

ESET Endpoint Antivirus

ESET ENDPOINT ANTIVIRUS

Pomoc a podpora

- Stav ochrany
- Kontrola počítača
- Aktualizácia
- Nastavenia
- Nástroje
- Pomoc a podpora**

Pomoc a podpora

Pomoc
Pomocník programu
Rýchle riešenie problému
Internetová databáza znalostí

Technická podpora
Otázky na technickú podporu sa odporúča poslať pomocou formulárov:
[Otázka na technickú podporu...](#)
[Otázka na technickú podporu \(internetový formulár\)](#)
V prípade vážneho problému môžete kontaktovať našu technickú podporu:
Telefón: +421 2 322 44 444
Fax: +421 2 322 44 109

Ďalšie informácie
[O programe ESET Endpoint Antivirus](#)
[Overiť platnosť licencie](#)
[Vírusová encyklopédia](#)
www.eset.sk

A tu máme informácie o programe, pomoc pri riešení bežných problémov i možnosť riešiť vážnejšie problémy priamo s technickou podporou.

eset

ESET :: Domácnosti :: Ponuka pre študentov a učiteľov - Windows Internet Explorer

http://www.eset.com/sk/domacnosti/skola/

Soubor Úpravy Zobrazit Obľíbené položky Nástroje Nápověda

Obľíbené položky ESET :: Domácnosti :: Ponuka pre študentov a učiteľov Domovská stránka

50% zľava pre študentov 30% zľava pre učiteľov

Ochráňte svoje dáta za polovičnú cenu!

Ak ste študentom a máte platný preukaz ISIC, môžete si zakúpiť počítačovú bezpečnosť od ESETu - ESET Smart Security, ESET NOD32 Antivirus, alebo ESET Mobile Security so zľavou 50%.*



ESET Smart Security 5



Komplexná ochrana, množstvo funkcií a minimálna záťaž systému v jednom bezpečnostnom riešení.

NOVINKA

Viac informácií >

Kúpiť s 50% zľavou

ESET NOD32 Antivirus 5



Bezpečné surfovanie po Intenete a ochrana vašich dát. Piata generácia legendárneho NOD32.

NOVINKA

Viac informácií >

Kúpiť s 50% zľavou

ESET Mobile Security



Časom overená technológia ESET pre váš smartfón s antispamom, firewallom a ochranou pred zneužitím dát.

NOVINKA

Viac informácií >

Kúpiť s 50% zľavou

Pre tých, ktorí by si chceli zakúpiť home verziu domov:

Cena Eset Smart Security5 :

Licencia na 1 rok je 49,90eur, licencia na dva roky 74,90 eur.

Pre školstvo a študentov firma ponúka 50% zľavu, pre učiteľov 30% zľavu.

Je možné kúpiť online na stránke <http://www.eset.com/sk/>.

Ďakujem za pozornosť.
Nastáva čas na Vaše otázky.